

# 第20回滋賀県施設・学校合同企画展



# ing...

## ボーダレス・アートミュージアム NO-MA

〒523-0849 滋賀県近江八幡市永原町上16(旧野間邸)

障害のある人の進行形



2023

2024

前期

12月23日(土)-1月28日(日)

2024

後期

2月3日(土)-3月3日(日)

開館時間 | 11:00~17:00

休館 | 月曜日(祝日の場合は翌平日)

年末年始 2023年12月29日(金)~2024年1月3日(水)

展示入れ替え | 1月29日(月)~2月2日(金)

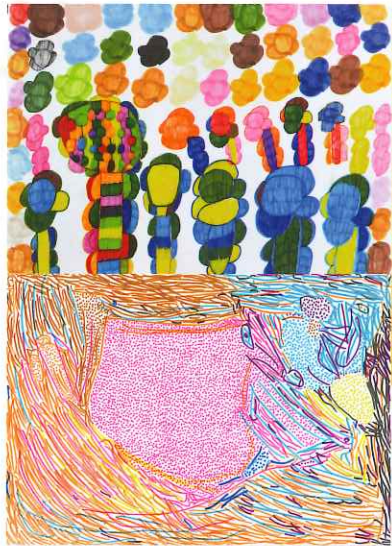
観覧料 | 一般 200円(150円)、高大生 150円(100円)

中学生以下無料・障害のある方と付添者1名無料

※()内は20名以上の団体料金

主催 | 第20回滋賀県施設・学校合同企画展実行委員会、  
ボーダレス・アートミュージアム NO-MA [社会福祉法人グロー(GLOW)~生きることが光になる~]  
後援 | 滋賀県、滋賀県教育委員会、近江八幡市、近江八幡市教育委員会  
協力 | 一般社団法人近江八幡観光物産協会、社会福祉法人しみんふくし滋賀、マエダクリーニング仲屋店  
助成 | 障害者芸術文化活動支援センター運営費補助金(滋賀県)





## 出展施設等

### [前期]

- あうとりーち和泉
- 伊香立の杜 木輝
- 近江学園
- 湖南ダンスワークショップ実行委員会
- 滋賀自閉症研究会たんばぼ
- 信楽青年寮
- 社会就労センターあおぞら
- じよいなす
- ステップアップ21
- 第2ももスマイル
- つつじ作業所
- ひのたに園
- ふくらの森

### [後期]

- 愛育苑
- えがお
- kama-moto
- きみいろ
- 甲賀福祉作業所
- 信楽学園
- 障害者支援事業所いきいき
- せいふう
- 第二出合いの家
- 能登川作業所
- 発達支援教室 ichi5
- バンバン
- 瑞穂

### [協力施設]

- アトリエひこうきぐも
- 祇王小学校
- にっこり作業所
- ※五十音順・敬称略

### [アドバイザー]

野原健司(美術家)

# ing...

## 第20回滋賀県施設・学校合同企画展 ～障害のある人の進行形～



県内の福祉施設等とボーダレス・アートミュージアムNO-MAとが実行委員会を組み企画する展覧会「滋賀県施設・学校合同企画展 ing... ～障害のある人の進行形～」は、本年度20回目を迎えます。

障害のある人の日々の生活に寄り添う支援者ならではの目線で展示を構成した本展は、滋賀県内の障害のある作者28人と2組の作品を2期にわたりご紹介します。

展示空間には、作者が制作に向き合う、あるいは支援者と関わり合う時間が凝縮されています。

日々生み出される、作者の現在進行形の表現を、ご堪能下さい。

## イベント

### ギャラリートーク&制作公開

前期：2023年12月23日(土) 13:30～16:00

後期：2024年2月3日(土) 13:30～16:00

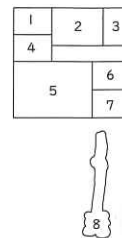
### 常設ワークショップ

- ・架空の地図をつくろう(前期)
- ・しがらきのためぎを描こう(前期)
- ・オリジナルの紙バッグをつくろう(後期)
- ・写経をしてみよう(後期)
- ・オリジナルの織物を織ってみよう(後期)

各イベント詳細はHPをご覧ください。

## お問い合わせ

ボーダレス・アートミュージアムNO-MA  
〒523-0849 滋賀県近江八幡市永原町上16(旧野間邸)  
TEL/FAX 0748-36-5018 Mail no-ma@lake.ocn.ne.jp  
<https://no-ma.jp>



- 1.「ひまわりとコスモス」中井文彦(伊香立の杜木輝)2020年/前期出展
- 2.「無題」吉田勇斗(バンバン)2021年/後期出展
- 3.「無題」橋本慶悟(能登川作業所)2022年/後期出展
- 4.「無題」河崎美湖(障害者支援事業所いきいき)制作年不詳/後期出展
- 5.「おはな(チュリップ)」おかもとふみよ(社会就労センターあおぞら)2023年/前期出展
- 6.「かばん」日下部伯生(瑞穂)/2023年/後期出展
- 7.「銅線リース??それともなんだ??」Kanno Kunioshi Dereon(きみいろ)2023年/後期出展
- 8.「うさぎ」吉田圭祐(ステップアップ21)2023年/前期出展



## 会場へのアクセス

〈電車・バス〉JR 近江八幡駅北口から6番乗り場・近江鉄道バス(長命寺行き)乗車。バス停「大杉町八幡山ロープウェイ口」下車。徒歩約8分  
〈車〉名神高速道路・竜王ICより約25分  
※駐車場に限りがありますので満車の際は有料駐車場等をご利用ください。

### 会場までのルート動画

