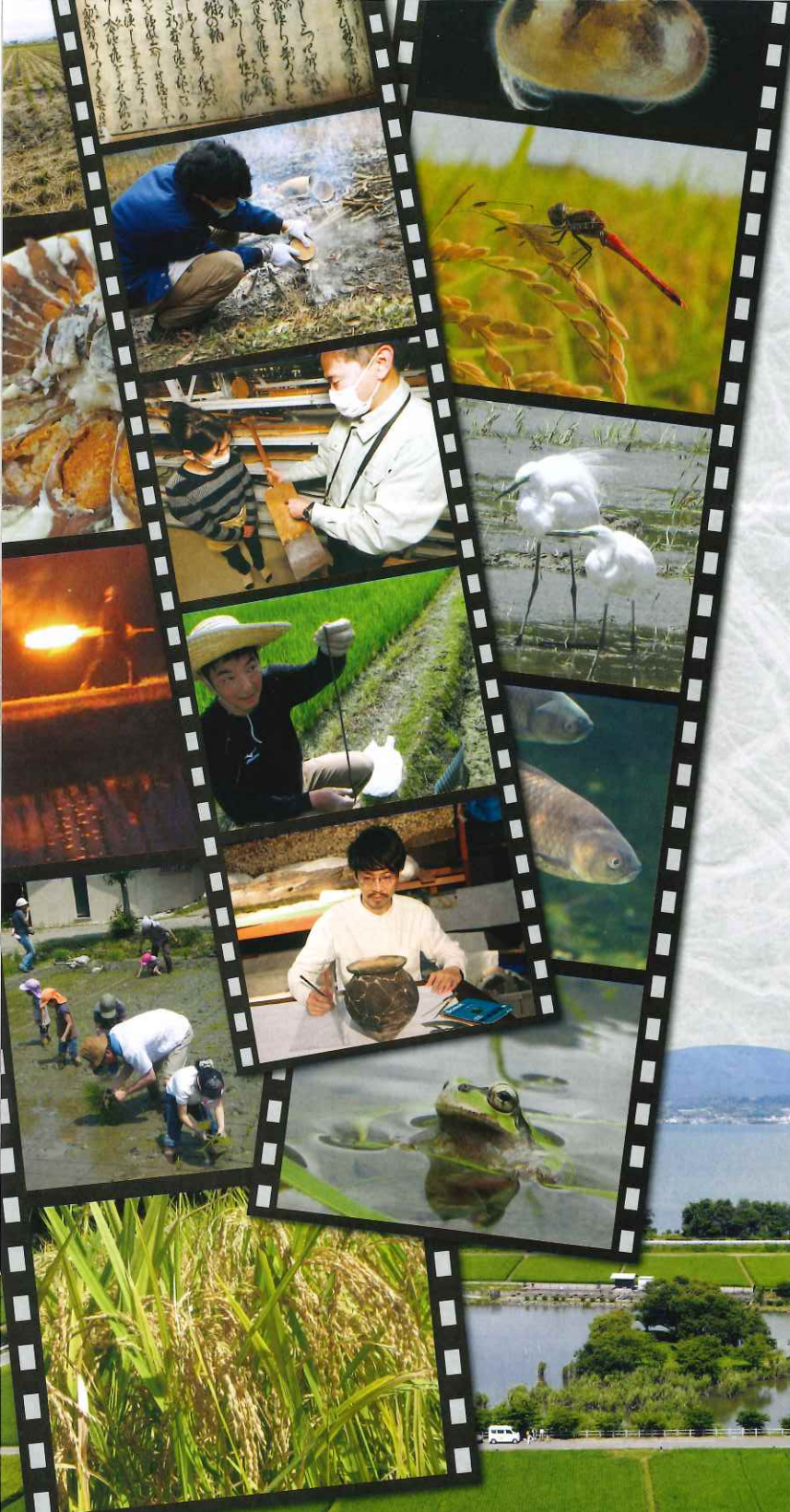


滋賀県立琵琶湖博物館 第31回企画展示

おこめ展

— おこめがつなぐ私たちの暮らしと自然 —

私たちの暮らしと深く関わってきた、おこめ。多様な研究領域をもつ琵琶湖博物館が、おこめの秘密や魅力を余すところなく紹介します。



2023.

7.15 (Sat) ▶

11.19 (Sun)

【会場】滋賀県立琵琶湖博物館 企画展示室



滋賀県立
琵琶湖博物館

びわこの
ちからの
博物館。

おこめ展

～おこめがつなぐ私たちの暮らしと自然～

2023. 7.15 (Sat) ▶ 11.19 (Sun)

【会場】 滋賀県立琵琶湖博物館 企画展示室

Chapter 6

6 おこめと私たちのこれから

環境こだわり米、地酒、なれずし、
おこめと私たちの未来を考えます

Chapter 5

5 考古学の世界へようこそ

考古学者の部屋にご招待！
発掘と研究の魅力を体感しよう
最新の研究成果から調理方法を再現

Chapter 4

4 おこめと私たちの歴史

弥生時代から始まるおこめ調理！
おこめを中心とした暮らしの知恵

Chapter 3

3 おこめと私たちの暮らし

発想と工夫で道具が進化！
イネの生態、田んぼの仕組みを徹底解説

Chapter 2

2 おこめと田んぼ

知っているようで知らない！
生き物たちの世界に飛び込んでみよう

Chapter 1

1 田んぼは生き物の宝庫

田んぼは総合博物館！
生き物たちの世界に飛び込んでみよう

弥生時代におこめ作りが始まって以来、私たちはおこめを中心とした暮らし、文化を育んできました。また、おこめが育つ田んぼは、人と生き物が関わりあう場であり、文化的景観として心に響きます。

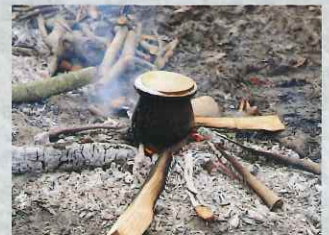
本企画展では、琵琶湖博物館ならではの多様な研究成果をもとに、田んぼの生き物と仕組み、イネの生態、伝統文化、おこめ調理の歴史を紹介し、おこめと私たちの未来を考えます。



米に関する行事（虫送り）



田んぼにやって来る生き物（カルガモ）



弥生時代の調理の再現実験

■開館時間 9:30 ~ 17:00 (入館は 16:00 まで)

■企画展示観覧料金

※企画展示をご覧になるには、別途常設展示の観覧券が必要です

	個人	団体
小・中学生	150円	120円
高・大学生	240円	190円
大人	300円	240円

■常設展示観覧料金

	個人	団体	年間観覧券
小・中学生	無料	無料	—
高・大学生	450円	360円	900円
大人	800円	640円	1,600円

※年間観覧券は購入後1年間、常設展示、企画展示を何回でもご覧いただけます（申込が必要です）

※下記の方は観覧料が免除されます

- ・障害者の方（障害者手帳の提示が必要）
- ・県内に居住する65歳以上の方（証明となるものの提示が必要）

■交通のご案内

- バスでは、JR草津駅西口から近江鉄道バス「からすま半島」行きで「琵琶湖博物館前」下車。約25分。
- タクシーでは、JR草津駅、守山駅から約20分。
- お車では、名神高速道路「栗東I.C.」から国道1号線～栗東志那中線～湖周道路～烏丸半島へ（「栗東I.C.」から約25分「吹田I.C.」から約70分「京都南I.C.」から約50分）。

お問合せ 滋賀県立琵琶湖博物館

〒525-0001 滋賀県草津市下物町1091

【TEL】 077-568-4811

【FAX】 077-568-4850

<https://www.biwahaku.jp/>



開館スケジュール (2023年7月～11月)

2023年7月

日	月	火	水	木	金	土
						1
2	3	4	5	6	7	8
9	10	11	12	13	14	15
16	17	18	19	20	21	22
23	24	25	26	27	28	29
30	31					

8月

日	月	火	水	木	金	土
			1	2	3	4
5	6	7	8	9	10	11
12	13	14	15	16	17	18
19	20	21	22	23	24	25
26	27	28	29	30	31	

9月

日	月	火	水	木	金	土
						1
2	3	4	5	6	7	8
9	10	11	12	13	14	15
16	17	18	19	20	21	22
23	24	25	26	27	28	29
30						

10月

日	月	火	水	木	金	土
1	2	3	4	5	6	7
8	9	10	11	12	13	14
15	16	17	18	19	20	21
22	23	24	25	26	27	28
29	30	31				

11月

日	月	火	水	木	金	土
				1	2	3
4	5	6	7	8	9	10
11	12	13	14	15	16	17
18	19	20	21	22	23	24
25	26	27	28	29	30	

☐=開催初日 (2023/7/15)

☐=最終日 (2023/11/19)

■=休館日

休館日は原則として毎週月曜日と年末・年始です。(ただし、月曜日が休日の場合は開館します) その他、保守点検などのため随時休館することがあります。

展示内容や開館スケジュール、時間等は変更になることがあります。必ず当館 WEB サイトで最新の情報をご確認のうえ、ご来館ください。



滋賀県立
琵琶湖博物館

びわこの
ちからの
博物館。