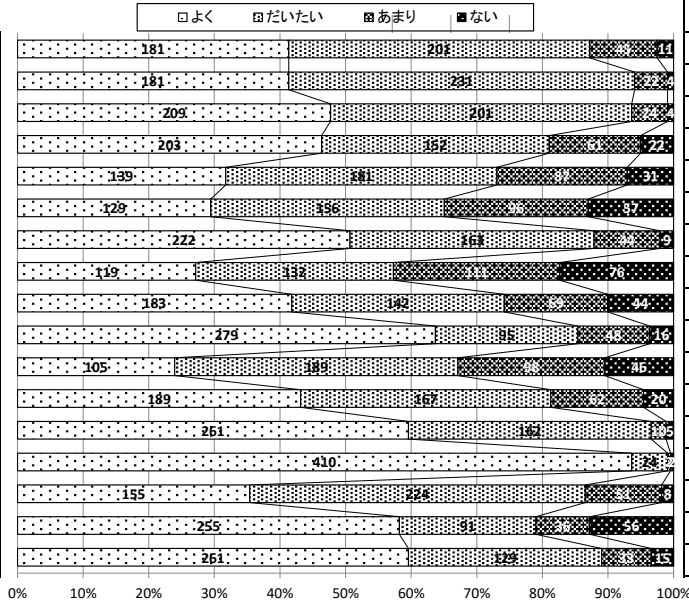


11月末、児童（3年生以上）および保護者を対象に、学校評価アンケートを実施しました。保護者の方からの回答率は61%でした。アンケートから読み取れる傾向やいただいた声について、次年度の学校運営に生かしていきたいと考えています。ご協力ありがとうございました。

子ども

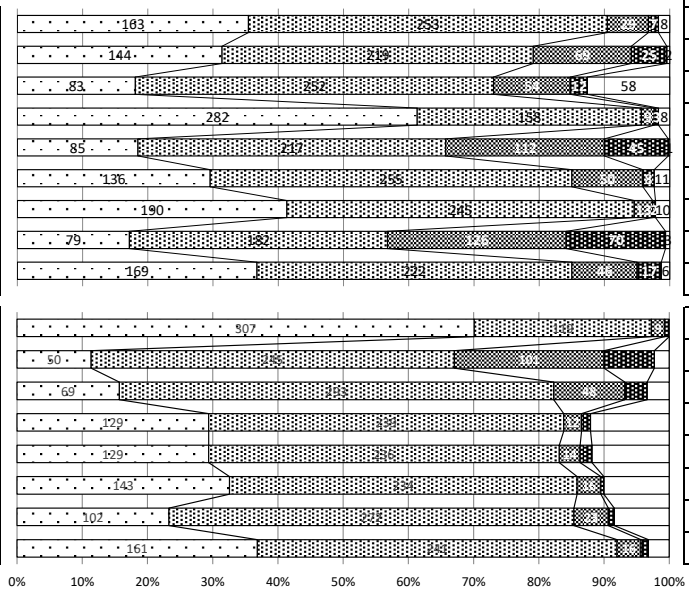
1	あいさつを選んでしている。
2	そうじを選んでしている。
3	しっかりと話を聴いている。
4	学校へ行くのが楽しい。
5	「早寝・早起き・朝ごはん」を心がけている。
6	漢字や計算の学習が好きだ。
7	学校の勉強はよくわかる。
8	授業中は進んで発表している。
9	本を読むのが好きだ。
10	体を動かすことが好きだ。
11	自分から進んで宿題や自主学習をしている。
12	困っているときは、先生に相談できる。
13	困っている友達にやさしくできる。
14	学校には、仲の良い友達がいる。
15	いつも落ち着いて行動できる。
16	人のいやがることをしたり、言ったりしていない。
17	お家の人と学校のことを話している。



肯定的な回答の割合		
R4	R3	傾向
87%	86%	—
94%	91%	↑
94%	92%	—
81%	80%	—
73%	74%	—
65%	63%	—
88%	92%	↓
57%	54%	↑
74%	76%	—
85%	86%	—
67%	67%	—
81%	78%	↑
97%	95%	—
99%	99%	—
87%	83%	↑
79%	80%	—
89%	86%	↑

保護者

1	集団生活のルールやマナーを身につけている
2	学校のことをよく話す
3	授業がわかりやすいと言っている
4	学校に仲の良い友達がいる
5	自分から進んで宿題や自主学習をしている
6	学校の勉強をわかっている
7	優しい子どもに育っている
8	読書の好きな子どもに育っている
9	喜んで学校に行っている
10	学校行事には参加するよう心がけている
11	家で3つの約束を大切にしている
12	学校経営・教育方針を知っている
13	学校は、安全のためにPTAや地域団体と協力して適切な取り組みをしている
14	学校は、子どもに何か問題が起きたときの指導をきちんと行っている
15	学校は、子どもや保護者の相談に適切に応じしている
16	学校は、子ども理解に努めている
17	学校は、いろいろな情報を提供している



肯定的な回答の割合		
R4	R3	傾向
92%	92%	—
79%	77%	—
84%	83%	—
97%	95%	—
66%	64%	—
87%	85%	—
97%	96%	—
57%	54%	↑
86%	85%	—
97%	97%	—
69%	66%	—
85%	84%	—
95%	95%	—
94%	91%	↑
95%	91%	↑
93%	92%	—
95%	94%	—

〈全般〉

学校へ楽しく通っていると回答は、児童・保護者とも80%以上でした。新しい生活様式が学校生活にも定着しつつあるなかで、多くの子どもたちが楽しみを見つけて過ごせていることをうれしく思います。また、学校から提案する新しい形にあわせて、保護者の方も学校行事等に積極的に協力いただいていることは、大変ありがたいことです。次年度以降も瀬田南小学校が大切にしたい教育方針を明確にし、学習や行事の計画、取り組み等について、ていねいかつ早めに発信をしていきたいと考えます。

〈かしこい子（伸びる知）〉

「進んで発表している」と回答した子どもが増えているものの、「勉強がよくわかる」と回答した子どもが減っていることは真摯に受け止め、「できた」「わかった」「もっとやってみよう」と思えるような授業の工夫、学びの習慣化、個に応じた指導の充実等、改善に努めていきたいと思えます。また、読書については、ボランティアによる読み聞かせやお話会、図書館司書や図書ボランティアによる図書室の充実、読書貯金の取り組み等を進めています。就寝前の読み聞かせの機会や、本に触れる静かなひとときをつくるなど、家庭生活にも読書の機会を取り入れていただければと思います。

〈やさしい子（伸びる心）〉

「困っているときは先生に相談できる」と回答した子どもが増えていることはうれしいことです。新しいことに出会ったり、集団で生活したりしている以上、子どもにも悩みや困り感が生まれます。早い段階で相談にのり、解決の手助けができるよう、今後も早期発見、早期対応、組織対応に心がけ、チーム瀬田南として取り組みます。

〈たくましい子（伸びる体）〉

熱中症対策やコロナ対策による制限で体を動かして遊ぶ機会が減っているため、体育の学習内容を工夫したり、ミニミスーパーチャレンジのように進んで体を動かせる機会を年間を通して設定したりしながら、体力の維持を目指していきたいと思えます。また、子どもたちが遊びを通して学べる場として、桜の森の整備も検討しているところです。

〈自由記述より〉

- ・いつも校門前の横断歩道に立って下さっている先生方や地域の方には感謝いっぱいです。ありがとうございます。体育参観のときも、学年の人数も多い中、一人ひとりをしっかりみて下さっている安心できる雰囲気を感じました。たいへん多忙な日常だと存じますが、毎日子どもたちの前に笑顔で立てるように無理ないように出来る時は、心身ともにリフレッシュしてください。いつもありがとうございます。
- ・校長先生が南小のホームページに、給食の写真を載せて下さっているのがありがたいです。偏食なので、どうい給食かを見られて参考になります。お忙しいと思しますので、これからも可能な限りで構いませんので、よろしく願います。
- ・瀬田南幼稚園横にある、砂利の駐車場を、送迎以外の小学生が近道として利用しているのを見ます。何度か注意してもらっていますが、またご指導お願いいたします。
- ・タブレットの使い方について、クラスごとや学年ごとの使用制限が曖昧です。制限ではなくきちんと情報リテラシー教育をされた上であくまでも児童保護者の責任において運用されてはどうかと思います。学校側から具体的な教育方針と成果を提示され、それをもとに責任を当事者に返されたら良いと思います。

このほかにも、今年度から新たに始まった教科専科指導をはじめ、学校からの情報発信や写真の販売方法に関するご意見等をいただきました。改善できる部分を検討して参ります。また、学校教育や担任の学級経営に理解を示して下さる多くの言葉をいただきました。ありがとうございました。