



自我作古

大津市立瀬田南小学校
 学校便り 6月号
 児童数 751名
 令和4年5月31日発行
<http://www.otsu.ed.jp/setm/>

校訓「自我作古」： 自らの道を自らの力で切り拓き、新しい歴史を作り上げていこう！
 学校教育目標： やさしく、かしこく、たくましく カー杯生きぬく児童の育成



6月行事

1	水	5年琵琶湖ホール音楽会 身体測定5年 プール掃除(6年)
2	木	交通安全教室(1年、2年) 歯科検診3年、5-2 第1回 学校運営協議会
3	金	身体測定3年AM
4	土	
5	日	
6	月	委員会活動 身体測定3年
7	火	分団班長会A(昼休み) 身体測定2年AM 体力テスト 教育相談日
8	水	分団班長会B(昼休み) 5校時日課 身体測定2年AM
9	木	校外学習4年 (湖南中部浄化センター、草津クリーンセンター)
10	金	歯科検診2年、5-3AM 教育実習前期(5/30~6/10) 分団班長会C(昼休み)
11	土	
12	日	
13	月	クラブ活動 代表委員会
14	火	5年校外学習(オーバル)
15	水	5校時日課 内科検診2年AM 6年租税教室 教育相談日

16	木	歯科検診1年 6年弁護士出前授業
17	金	学校公開日
18	土	
19	日	
20	月	クラブ活動(1学期最終) ミナミチャレンジ(ジャハ'ホール)~7/1
21	火	校外学習6年(埋蔵文化センター) 教育相談日
22	水	5校時日課 プール水質検査(学校薬剤師)
23	木	歯科検診6年、5-4
24	金	
25	土	
26	日	
27	月	
28	火	5校時日課(校務効率化) たてわり活動 赤 運動器検診PM対象者のみ
29	水	5校時日課(校務効率化) たてわり活動 緑
30	木	5校時日課(校務効率化) たてわり活動 黄 教育相談日

『校長室より』開設

瀬田南小学校のホームページに標題の『校長室より』というコーナーを新設しました。（正直に申し上げますと、そういった技術に長けた教務主任に新設してもらいました。）わかりやすいようでわかりにくいかもしれませんので、入り方を少し申し上げます。

大津市立瀬田南小学校

【自教作古】今までの自分を大事にしながら新しい自分をつくるために挑戦する



左は瀬田南小学校のホームページの最初の画面です。楕円の○印の中に『校長室より』と記載しています。この部分をクリック（またはタップ）していただくと入ることができます。実は5月9日（月）から開設しています。本日までは、月～金については休まず掲載することができています。その日の給食の紹介が主ですが、何か行事等あればそれを掲載することもあります。

『今日の南っ子』の掲載と行事が重複することがあるかもしれませんがご容赦ください。最近では、保護者の皆様にお越しいただいた学習参観の様子や、3年ぶりに開催されました大津市陸上記録会の様子を掲載しております。

熱中症に警戒

暖かくなり日差しも緑も目にまぶしい季節となりました。ですが、近年、「春はあったかな？」と思えるほど、突然夏がやってきます。今年も近日では全国的に「夏日」や「真夏日」という言葉がメディアから聞こえてくるほどです。そして、今年の夏も厳しい暑さになりそうだとの発表もありました。学校では既に熱中症への警戒を強めています。保護者の皆様におかれましては子どもさんに多めの水分を持たせてくださっていることに感謝いたします。以下に熱中症や暑さ指数に関わる事柄と、子どもたちが万が一お茶など水分を忘れた場合の事柄を記載します。

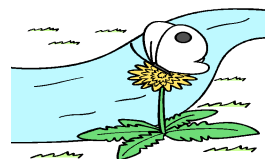
【嚴重警戒】

- 水分を取り、休憩を挟みながら活動
- 外へ出るときは必ず帽子をかぶる

【危険】

- 外遊び、体育館遊び禁止
- エアコンが効いた室内で過ごす
- 集団下校
(教員による下校パトロール)

概ね左図のような対応を行います。その他、暑さ指数が【嚴重警戒】や【危険】の場合は、長休みや昼休み前に全校放送をします。放送を聞いた学級担任は水分補給等、必要な指導を行います。感染予防の換気よりも熱中症予防を優先します。また、体育科の学習にあつては、教師は熱中症計を持参し可否の判断をします。また、可能であると判断して学習活動を始めた場合も、こまめに暑さ指数を確認し、左図に従って指導します。



水分補給

上記、熱中症予防と関わって、子どもたちが水筒を忘れた場合や持参した水分を飲み干してしまった場合は保健室より以下のようなカードを発行します。お知りおきください。

さん 保護者様 月 日 お茶をく 忘れた・飲み切った)ため、水(ペットボトル500ml)をお渡ししました。学校に未開封の水を返却してください。 熱中症対策のため、普段から1~2Lのお茶を用意していただきますよう、よろしく申し上げます。

さん 保護者様 月 日 お茶を飲み切ったため、水を水筒に補充しました。 熱中症対策のため、普段から1~2Lのお茶を用意していただきますよう、よろしく申し上げます。
--