

おうちでアート① ～かんたん！ポップアップカードをつくってみよう～

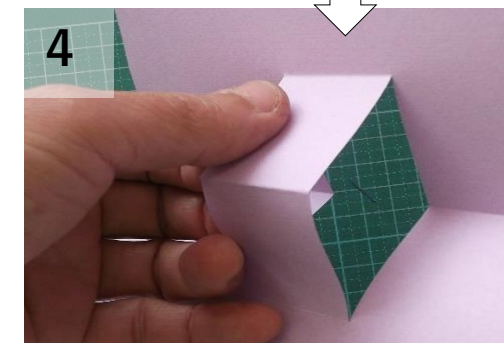
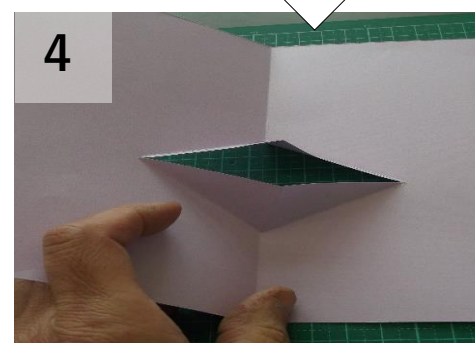
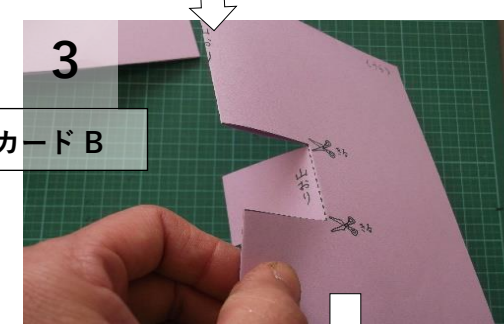
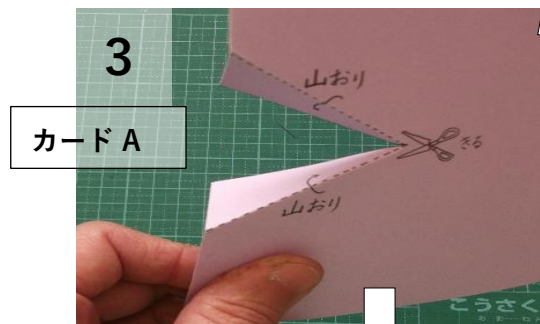
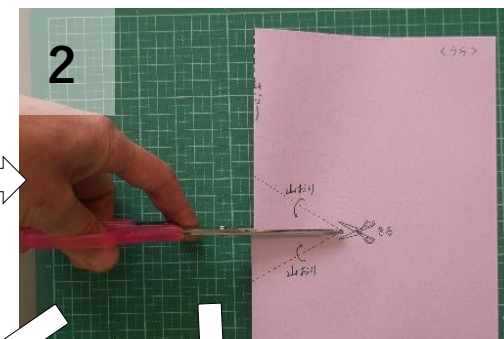
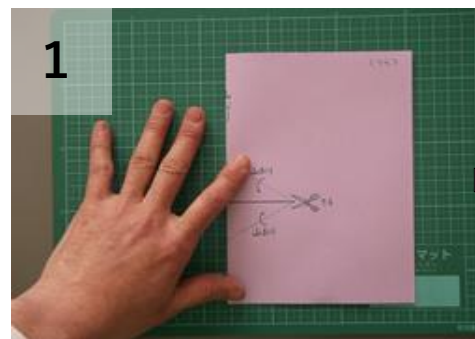
ひらくと中の絵が立ち上がるカードだよ。見た人やもらった人が、楽しくなるようなしかけをかんがえてみてね！

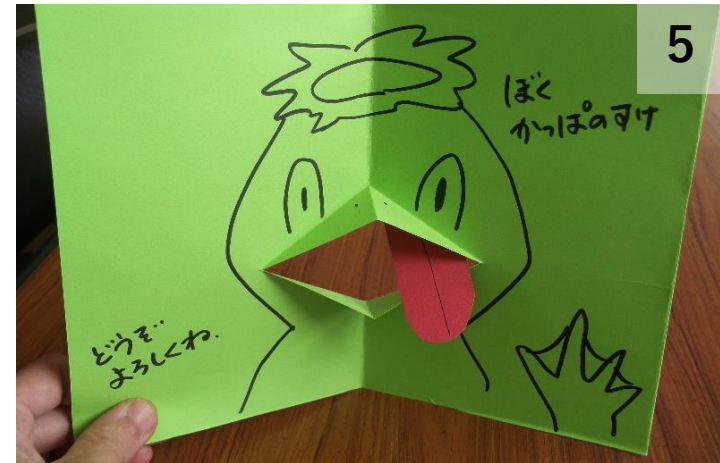
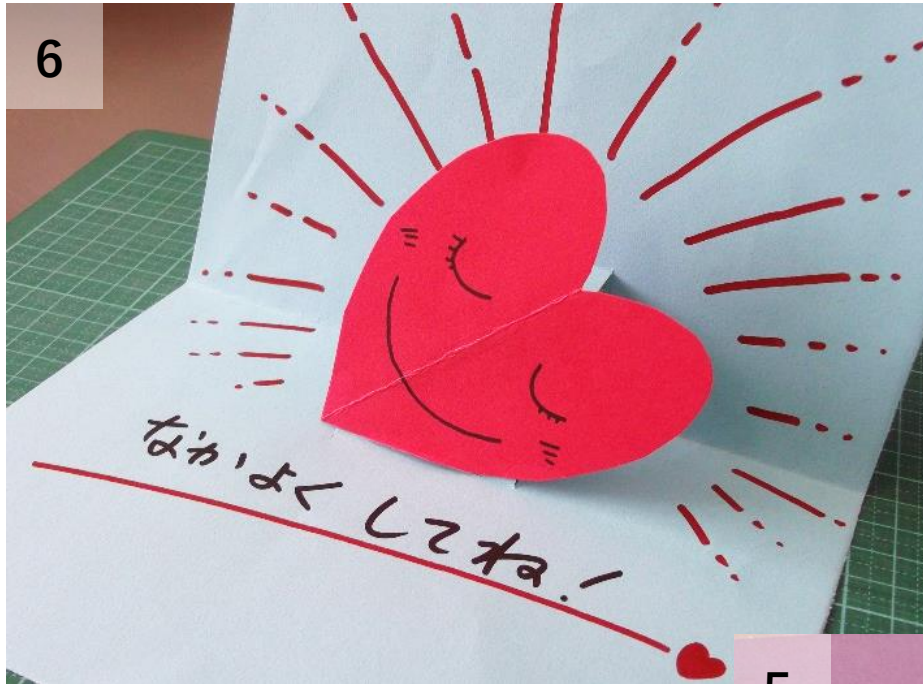
【ざいりょうとどうぐ】

- ・カードにつかうがようしや いろがようし
- ・かざり用のいろがようし
- ・はさみ ・のり ・サインペンや いろえんぴつ

【つくりかた】

1. A・Bそれぞれのカードのかみを、かたがみの山おりのせん①ではんぶんにおる。〈うら〉の字が 自分に見えるようにおるよ。
2. 太いせん②を はさみで きる。
3. 山おりのせん③で おる。
4. カードをひろげて、おったところを みぎのずのようにおこして、おり目をつける。
5. カードAはおったところが ぼくぼくひらく口になるように絵をかく。
6. カードBは かざり用のかみで 立ち上がらせたいものをつくってはる。
(大きすぎると カードがしまらなくなるよ！)
7. できあがり！うらを見てね。かざりや きるばしょをかえてみると、オリジナルカードができるよ。





うらがわに、いろのちがうかみをはると
口の中のいろが かわってすてき!

