

おうちでアート⑨ ~サインペン デ アート~

カラーのサインペンを えのぐがわりに えを かいてみよう！ かいたり めったりしたあとに ふでで 水だけを めるのがポイントだよ。にじんで おもいがけないかんじになるのを たのしんでね。おもったようにならなかつたら かわかしてかきくわえちゃおう。 しっばいは なし！！ いっぱい ためしてね。

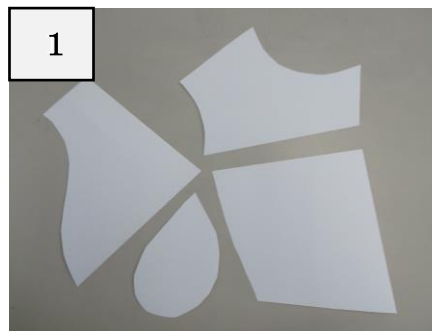
【ざいりょうとどうぐ】

- ・白がようし
- ・水せいの カラーサインペン（ふとい・ほそい りょうほうあると べんり）
（ゆせいはにじまないよ。どちらかわからないときは、いえの人にきこう。）
- ・えのぐセットの ふとふで
- ・水いれ
- ・下にしくかみ（しんぶんしなど）
- ・ネームペン（こちらはゆせい）

【つくりかた】

1. よごさないように しんぶんしなどを して、白がようしを おく。
がようしは がっこうで つかっているような 大きさをなくてもいいです。ちいさかったり、かたちが いろいろだったりしても いいね。
2. きれいだと おもういろを たくさんつけて サインペンでかいてみよう！
3. ふといふでに 水をつけて、カラーサインペンでかいたところを なぞってみよう。サインペンのいろが にじんで 雨に めれたみたいになるよ！

かけたら そのまま うごかさずに かわかそう。
4. そのままでいいけれど、ネームペンでかきたしても たのしいよ！





水のりょうで、にじみかたが
かわるよ。どぼどぼにしないで
ようすをみながらつけよう。
ごしごし こすらないこと！



サインペンのほそい
ほうをつかうと
やさしいかんじ…



カードやしおりにして
も すてき

