

## 平成27年度学校評価アンケート調査の概要と結果報告

### I. 調査の概要

#### (1) 調査の目的

この評価アンケートは、児童生徒がより良い教育活動等を享受できるよう学校運営の改善と発展を目指すため

の取り組みを整理することを目的とする。

#### (2) 調査の内容

調査の内容は、「個人の生活に関する態度」「教師に対する評価」「学校生活に関する評価」の3つである。

#### (3) 調査実施時期

生徒：12/4実施 保護者：12/14～三者懇談時 教職員：冬季休業期間

#### (4) 調査の対象・方法

①生徒：学活の時間に実施

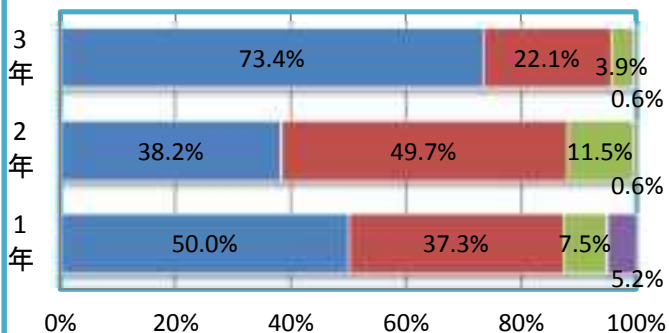
②保護者：2学期末懇談会の待ち時間を利用（一昨年度同様）

③教師：冬期休業中に記入して3学期開始時に提出

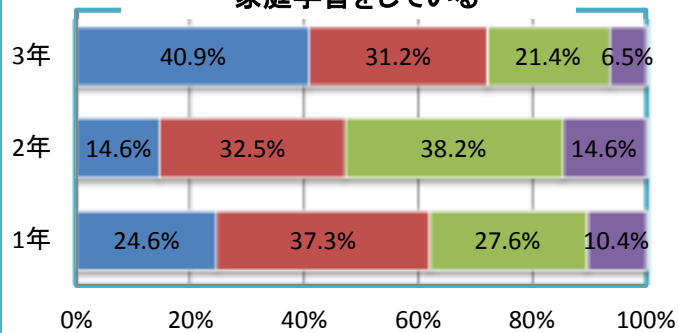
### II. 調査結果～個人の生活に関する態度～

■ そう思う ■ どちらかといえばそう思う ■ どちらかといえばそう思わない ■ そう思わない

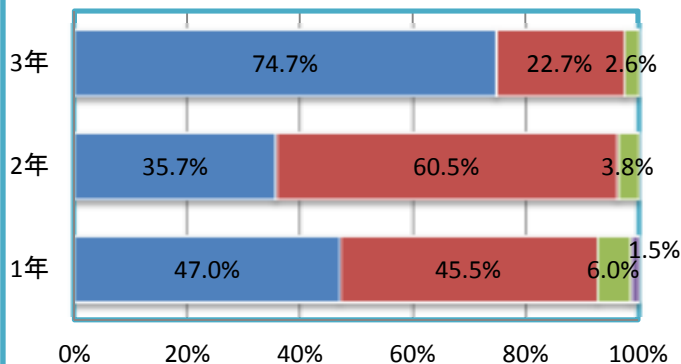
設問 学校は過ごしやすく楽しい



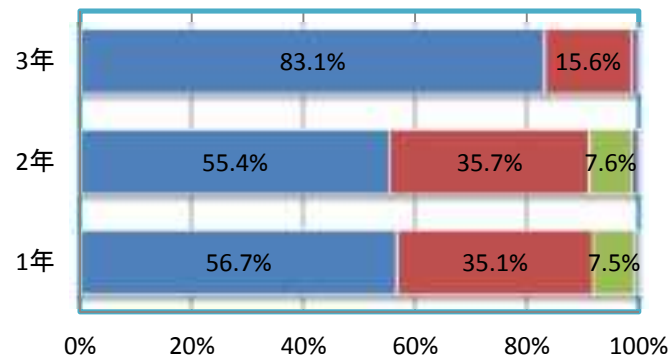
設問 学習習慣が身についている・家庭学習をしている



設問 相手の立場を尊重し、思いやりを持って友達に接している

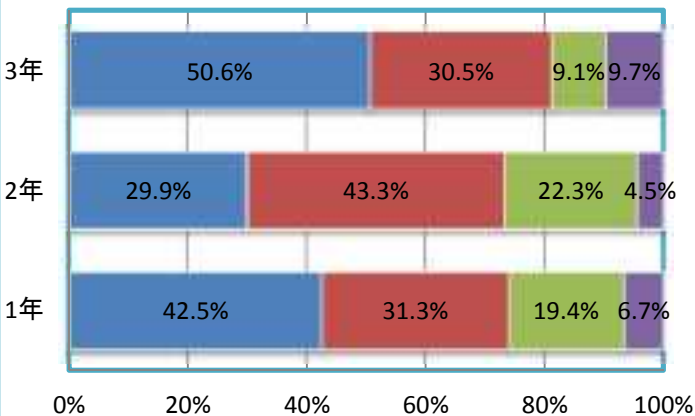


設問 きまりやマナーを大切にする、迷惑をかけない

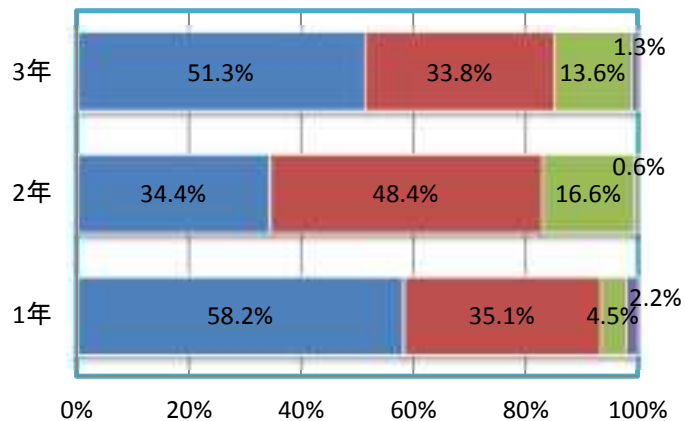


## Ⅱ. 調査結果～教師に対する評価～

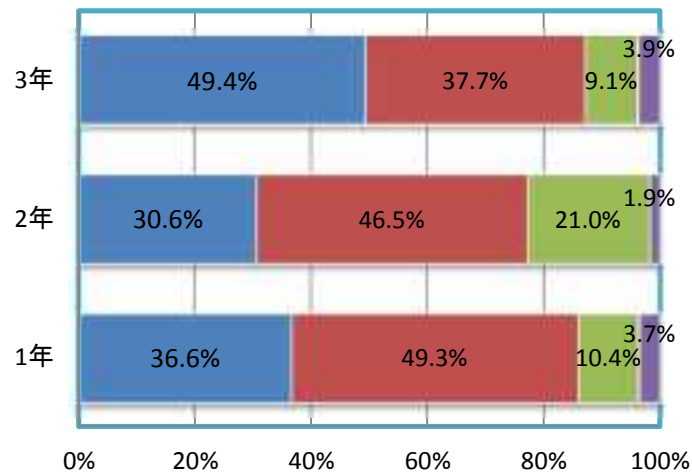
設問 先生は授業でいろいろと工夫し、  
分かりやすく教える



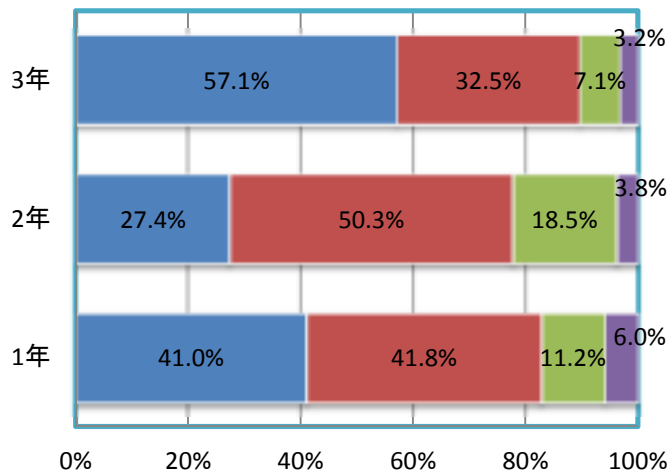
設問 先生は、話し合いや学び合いの活  
動を多く取り入れている



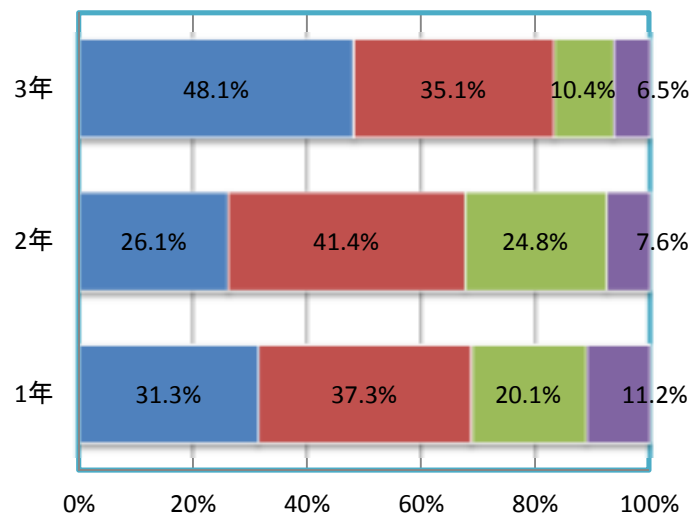
設問 先生のアドバイスや評価は、  
学習のはげみになっている



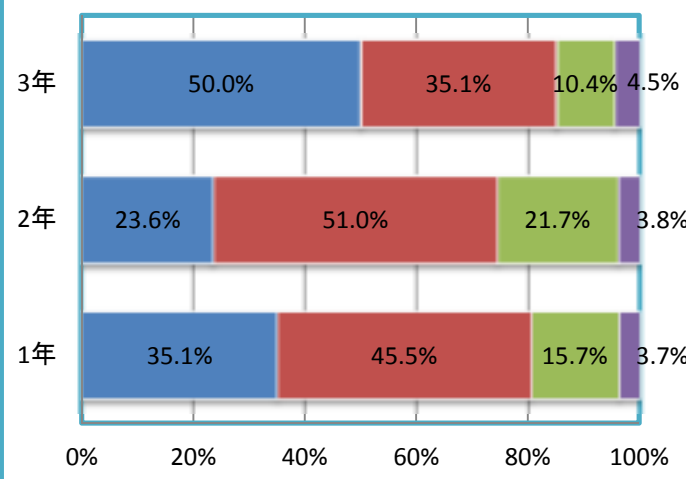
設問 先生は、生徒一人ひとりを大切に  
し、接している。



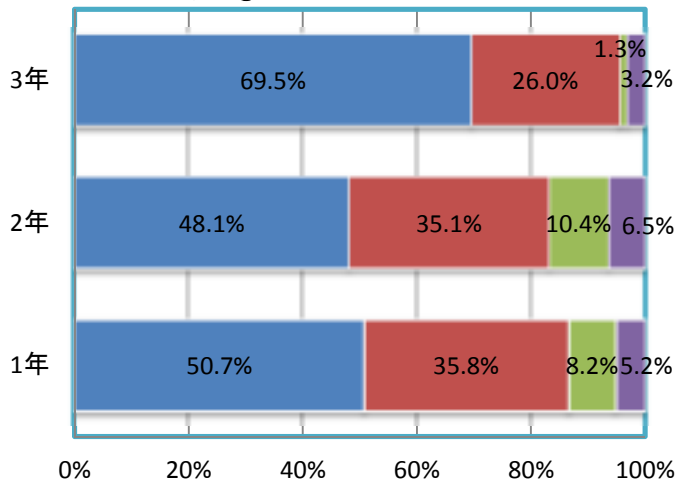
設問 相談にのってもらえる先生がいる



設問 施設整備・教育環境は  
充実している



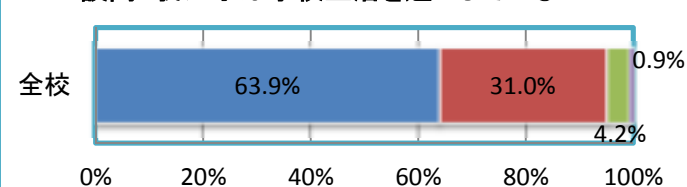
### 設問 南郷中学校の学校生活に満足している



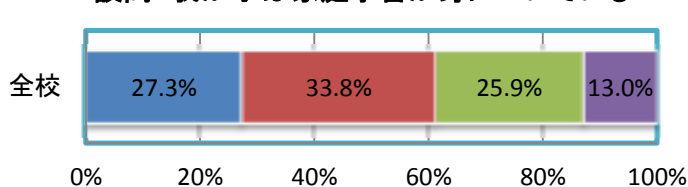
## Ⅲ. 保護者アンケート調査結果について

■ そう思う ■ どちらかといえばそう思う ■ どちらかといえばそう思わない ■ そう思わない

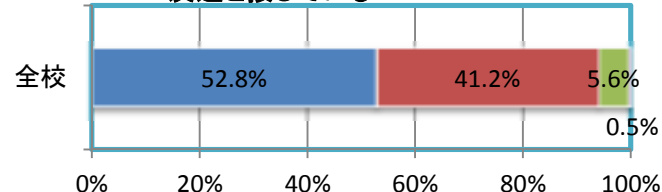
### 設問 我が子は学校生活を過ごしている



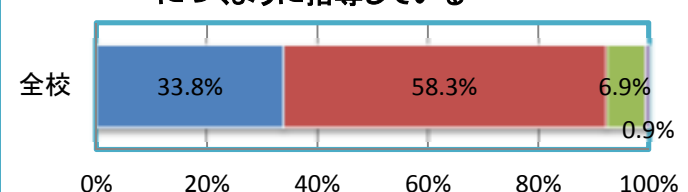
### 設問 我が子は家庭学習が身についている



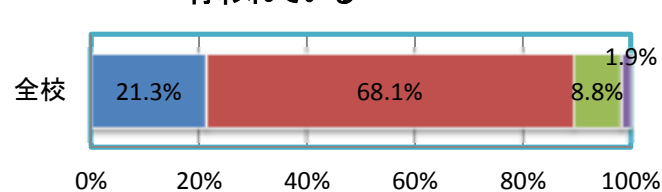
### 設問 我が子は優しさや思いやりをも持って友達と接している



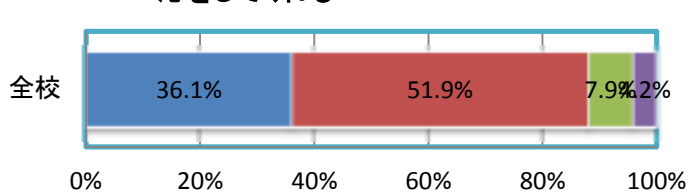
### 設問 学校は社会のルールや基本意識が身につくように指導している



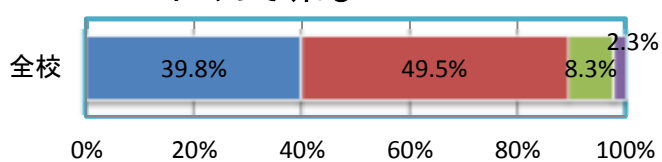
### 設問 分かりやすく工夫した授業が行われている



### 設問 教員は一人一人の子どもに親切な対応してくれる



### 設問 教職員は、誠意をもって対応、相談にのってくれる



### 設問 学校づくりに熱心な取り組みが見られ、信頼できる

