

Smile ～スマイル～

真野中学校第3学年
学年通信 NO. 32
2012. 2. 1

いざ本番！

～2日(木)、3日(金)は県内私学入試、7日(火)は県立推薦・特色入試～



さあ、いよいよ決戦のときです。「準備は万端、いつでも大丈夫」そんな心意気を持ち、今夜は落ち着いて、ゆったりとした時間を過ごすようにしましょう。

そして、試験当日は、自分の普段通りの実力が出せるよう、できるだけ**平常心**で臨むことを心がけましょう。筆記試験にして

面接試験にしても、結果を気にしすぎないこと。今まで頑張ってきた自分を信じ、やるべきことをしっかりとやることです。適度な緊張と適度な余裕は、よりよい結果を生みます。覚悟を決めて、頑張らしましょう！

保護者のみなさまへ

お子様の受験に際し、次のような心配が予想されます。いずれの場合も、進路通信で対応等についてお知らせしていますが、特に、交通機関の遅延については裏面をお読みください。

- ・積雪等の天候による交通機関の乱れ
- ・インフルエンザ等の体調不良

ご不明な点は中学校【573-6984】へお問い合わせください。

「わたしと人権」標語部門

特選 宮野由菜(2組)

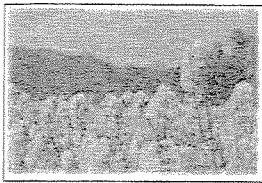
「ありがとう

君とつながる

メッセージ」

ホッと一息...

守山市のなぎさ公園では、早咲きの菜の花が一面に咲き、雪化粧した対岸の比良山系とのコントラストが、とても美しいそうです。



2月の行事予定

(※時間割は、変更になる場合があります。)



日	曜	行事	朝総	1	2	3	4	5	6
1	水	⑤全体指導、⑥学校別事前指導	○	水1	水2	水3	水4	総合	*
2	木	県内私学入試(受験しない生徒は9:40登校、12:40下校)		*	プリント学習	プリント学習	プリント学習	*	*
3	金	県内私学入試	○	金1	金2	金3	金4	金5	総合
4	土	真野北餅つき							
5	日								
6	月	⑦学校別事前指導	○	月1	月2	月3	月4	学活	*
7	火	県立推薦・特色選抜入試(受験しない生徒は9:40登校、12:40下校) 県内私学発表(15:15再登校。ただし、滋賀短附の受験者は再登校なし)		*	プリント学習	プリント学習	プリント学習	*	*
8	水		○	水1	水2	水3	水4	総合	*
9	木	⑧学校別事前指導	○	木1	道徳	木3	木4	木5	木6
10	金	京都私学入試	○	金1	金2	金3	金4	金5	木6
11	土	京都私学入試							
12	日	京都私学発表(15日頃まで)							
13	月		○	月1	月2	月3	月4	学活	*
14	火	県立推薦・特色入学予定者通知	○	火6	火5	火4	火3	火2	火1
15	水		○	水1	水2	水3	水4	木5	*
16	木		○	木1	道徳	木3	木4	総合	*
17	金	午前中授業(午後入学説明会)	○	金1	金2	金3	金4	*	*
18	土								
19	日								
20	月		○	月1	月2	月3	月4	学活	*
21	火	生徒会専門委員会	○	火1	火2	火3	火4	火5	火6
22	水		○	水1	水2	水3	水4	総合	*
23	木		○	木1	道徳	木3	木4	木5	木6
24	金	3年期末テスト	○	数学	社会	理科	英語	国語	*
25	土	PTA北部ブロック総会							
26	日								
27	月		○	月1	月2	月3	月4	学活	*
28	火		○	火1	火2	火3	火4	火5	火6
29	水	学校保健委員会	○	水1	水2	水3	水4	総合	*

○積雪等で公共交通機関に遅延、遅延等が生じた場合

※バスが遅れた場合については、遅延証明書をもらう。

※バス停等でバスが15分以上待っても来ない場合や車が渋滞して全く動きそうにない場合等は、別の手段を考える。(JRの駅まで徒歩で行く等。)

※駅にいる場合

生徒は高等学校と中学校に、状況を伝える電話連絡を入れる。

(高等学校の電話がつかない場合、まず中学校へ連絡する。)

※乗車中の場合

そのまま乗車し、到着したらすぐに中学校へ連絡を入れる。止まってしまって長時間になりそうな場合は、近くの人に携帯電話を借りるか、車掌さんに伝えて連絡をお願いする。いずれの場合も、同じ車両に乗っているだれか一名が連絡を入れ、次のことを伝える。

- ・その場に一緒にいるメンバー
- ・現在地点
- ・現在の状況

※その他の場合

とりあえず中学校へ連絡を入れ、指示を受けること。

※遅れてしまっても慌てない、あきらめない。とにかく、何とかして高等学校へたどり着けるよう努力する。