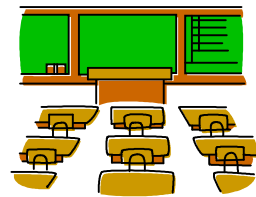


まのしょう 子どものやくそく

こうないせいかつ

校内生活のきまり

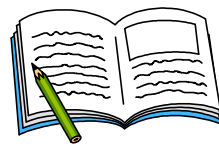


1, 登下校について

- ^{しゅうだんとうこう}集団登校をする。
- ^{ひょうじゆんふく}標準服を着て登校する。^{なふだ}名札は学校に^{がっこう}いる時^{とき}だけつける。
- ^{わす}忘れ物^{もの}をしても、^と取りに^{かえ}帰らない。
- ^き決められた^{つうがくろ}通学路^{とお}を通る。

2, 学習や持ち物について

- ^{がくしゅう}学習に^{ひつよう}必要のない^もものを持ってこない。
- ノートやプリントには、^{えんぴつ}えんぴつ^{しやう}を使用する。

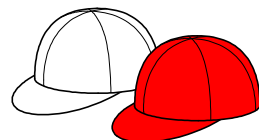


3, 体育について

- ^{たいそうふく}体操服、^{あかしろぼう}赤白帽^{わす}を忘れたら、**別の帽子をかぶり学習する。**
- ^{たいいくかん}体育館へ行く時は、^い体育館^{たいいくかん}シューズ^もを持っていく。
(ただし、^{ぜんこう}全校で^い行く時は、^{きょうしつ}教室で^{はきかえて}はきかえていく。)

4, 休み時間や教室移動について

- ^{しよくいんしつまえろうか}職員室前廊下は、^{ひつよういがい}必要以外は^{とお}通らない。
- ^{ろうか}廊下・^{かいだん}階段は、^{みぎがわつうこう}右側^{ある}通行で歩く。
- ^{まど}窓から^み身を^の乗り出したり、^だ観察台^{かんさつだい}の上^{うへ}に^あ上がったたりしない。
- ^{ちゆうしゃじょう}駐車場では^{あそ}遊ばない。給食車の入り口を通らない。
- ^{なかにわ}中庭では、^{おに}鬼ごっこ^{はし}などの^{あそ}走るような^{あそ}遊びはしない。



5, その他

- 学習中**にクラスの^{なかま}仲間^よを呼ぶ^いときには、「～さん」と言う。
- ^{しよくいんしつ}職員室に^{しつれい}用事が、「失礼します。○年○組○○です。○○先生は
いらっしゃいますか。・・・失礼しました。」とはっきり^い言う。