

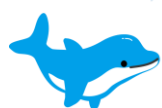
わくわく にこにこ どんどん



## まもなく楽しい夏休み！



さあ！まもなく楽しい夏休みが始まります。子どもたちは、夏休みになったら、「あれもしたい。」「これもしたい。」と、わくわくしていることと思います。お家でも、旅行や遊びなど、すでにいろいろな計画を立てておられるかもしれません。いっしょに虫探しに出かけたり、料理を作ったり、買い物に行ったり…などなど、そんな体験を通して家族との対話を深める大切な毎日になれば、幸いです。長い夏休みにしかできないことを、子どもたちがたくさん体験し、また一回り大きくたくましくなった子どもたちと、新学期に出会えるのを楽しみにしています。

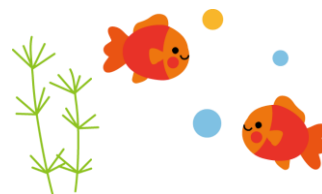


## 「夏休みのくらし」について



夏休みには、毎年、不審者の出没や水の事故も伝わってきています。出かけるときには『いつ、どこで、だれと、何をしに、いつ帰る』の5つのことをお家の人に必ず伝える習慣をつけさせてください。学校から配布しました「なつやすみのくらし」をお子さんとともに再度読んでいただき、子どもたちにとって健康で有意義な夏休みとなりますよう、声かけをよろしくお願いいたします。何か変わったことがありましたら、必ず学校へ連絡をお願いします。

### お願い



- ① 次のものは2学期も使います。大切に保管してください。  
(教科書・ノート・わかあゆの袋)
- ② 夏休みに入りましたら、次のことをお子さんに、声をかけて頂ければと思います。
  - ◆学校から持って帰ってきたものの 整理整頓をする。(絵の具セット、引き出しはきれいに洗う。)
  - ◆絵の具や色鉛筆、のりなど、使ってなくなったものの 補充・記名をする。
- ③ 子どもたちはどんどん体が大きくなります。上靴や体育館シューズの大きさが足に合っているかを見てください。(購入の際は、体育館シューズは緑色ラインで、上靴はそれ以外の色をお願いします。)
- ④ 「ぞうきん」1枚の用意をお願いします。  
掃除用に使いますので、無記名で学校に提供して下さい。よろしくお願いいたします。

### 《学校閉校日について》

8月8日(土)～16日(日)は、学校閉校日です。

この間の連絡先は、大津市役所 523-1234 へ お願いします。

なお、職員の勤務時間は8:20～16:50です。ご理解とご協力をお願いします。

おわったら、  
チェックしよう!!

## 夏休みの学しゅう

- 1. 「夏休みのかん字・けいさん」(かならず丸つけをしてください。まちがいなおし もします。)  
☆けいさんドリル・・・けいさんドリルの7, 12, 18, 21, 24, 26, 34, 35をノートにします。  
☆かん字ドリル・・・かん字ドリルの8, 14, 20, 24, 30, 36, 42, 46  
読みがなも書きましょう。  
\*ノートがなくなった場合は、同じマス目のノートをご用意ください。
- 2. 日記 2日分(とくべつな一日だけでなく、ふだんのようすも教えてください! )  
☆心に のこったことを、じゅんじょよく 書きましょう。
  - ・はじめ・中・おわりの だんらくを 考えて書きましょう。
  - ・ようすや気持ちなどが よくつたえられるように わかりやすく書きましょう。
  - ・丸や点や「」に 気をつけて 書きましょう。
- 3. チャレンジ学しゅう(自由参加です)  
さくひんぼしゅうのプリントなどをさんこうに、絵や工さく、読書かんそう文、じゅうけんきゅうなどにチャレンジしてみましよう。
- 4. はみがきカレンダー
- 5. お手つだいかんぱったよプリント  
お手つだいけんの中から、お手つだいについて、がんばったことやかんそうを書きましよう。
- 6. そのた ☆音読 国語の教科書を『大きく・ゆっくり・はっきり・正しく・気持ちをこめて』音読ましよう。  
☆体力づくり (体いくのしゅくだいのさっしにのっているうんどうやなわとび、ラジオ体そう、てつぼうなどにとりくんでみましよう。)  
☆eライブラリ 「eライブラリアドバンス」の1学期復習ドリル問題にとりくみましよう。



### 8月24 (月) 2学きをはじめます☆

#### 8月24のもちもの

れんらくちょう、れんらくぶくろ、夏休みの学しゅう、はみがきカレンダー  
ふでばこ、上ぐつ、体いくかんシューズ  
わかあゆのふくろ  
そうきん1まい ☆名前を書かないでもってくる。  
けんこうかんさつひょう (7月分は学校で保管し、8月24日に返却します)  
☆にもつが多くなるので、つぎのものは、少しずつもってきてください。  
(ひき出し・色えんぴつ・クレヨン・はさみ・のり など)

#### じかんわり

1. しぎょうしき
2. 学かつ
3. 学かつ

**8月・9月の予定** 8月25日(火) 地区別児童会・給食開始  
9月 4日(金) 避難訓練 30日(水) 校外学習(比良げんき村)

### ●トマトの植木鉢について(変更点について)

学年通信7月号で「植木鉢は苗を抜かず、そのまま2学期に中庭にお持ちください」とお伝えしていましたが、各ご家庭での保管をお願いいたします。今後、植木鉢を使用する場合は、改めて連絡をさせていただきます。どうぞよろしくお願いいたします。