



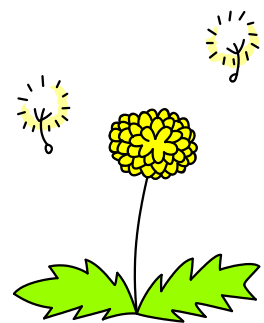
集団下校についてのお知らせ

毎週水曜日は全校集団下校の日です。朝の登校班と同じメンバーで帰ります。（雨天時や悪天候の場合は、学年集団下校になる時があります。）月・火・木・金は、1年生だけの集団下校になりますので、その際は下の7つの色別のコースに分かれて下校をします。

9日（火）は地区別児童会があり、全校児童で地区ごとに登校班で帰ります。
10日（水）～12日（金）は、教師が、途中まで安全指導をしながら送ります。
15日（月）からは、1年生だけで方面別に並んで下校をします。下校方面が分かるように名札に色のシールを貼ります。慣れるまではお時間が許すようでしたら、送り先付近まで出迎えていただくと子どもたちも安心すると思います。よろしくお願いいたします。

学区外通学や私用等で集団下校できない時や変更がある時は、必ず連絡カードで担任までお知らせください。児童クラブに通っていて、行かない時も同様にお知らせください。

1. ピンク サカエ・北村、沢、
2. 水色 浜、東浦、レイクウエスト・アトレ
3. 黄緑 中村南4・5・6・7A・7B・8・9、レークパレス
4. 緑 中村が丘、谷口
5. 黄色 西口・グローバル、中村1・2・3
6. オレンジ 普門、佐川、大野団地、大野、木下、家田
7. 紫 のぞみ・美空



赤 児童クラブ ※児童クラブの子どもたちは、地域の色と赤のシールをつけます。
ご家庭におかれましても、危険なところや気をつけるところを確認しながら、お子さまと通学路を歩かれるなどして、安全な通学ができますよう、ご指導をお願いします。

1年生の下校について

* 4月10日から4月12日までは、学校を11:50頃出発の予定です。

		4月10日(水)	4月11日(木)	4月12日(金)
色	地域	送り先	送り先	送り先
ピンク	北村・サカエ・沢	湖西線の下まで	ISK石川島精機の別れ道まで	公文の先のT字路まで
水色	浜・アトレ・東浦 レイクウエスト	正源寺の近く 161の信号まで	ISK石川島精機の別れ道まで	公文の先のT字路まで
黄緑	中村4・5・6・7・8・9 ・レークパレス	北警察署まで	新宿橋の信号を渡すまで	新宿橋の上で見守る
緑	中村が丘・谷口	たんぼの所まで 別れ道で(谷口)	荒木橋を越えた坂道まで	荒木橋の手前まで
黄色	中村1・2・3・駅西口・ グローバル	グローバルの裏まで	荒木橋を越えた坂道まで	荒木橋の手前まで
オレンジ	普門、佐川、家田 大野団地、大野 木下	河内神社まで	野間商店まで	藤本石油まで
紫	のぞみ、美空	タイヤセレクトまで	給食センターの角まで	たんぼの十字路まで

お 願 い



1、【持ち物ついて】

すべての持ち物、着る物に名前を書いてください。（鉛筆、クレパス、色鉛筆の1本1本にまで、**ひらがな**でお願いします。）持ち物は、子どもさんと一緒に忘れ物がないように前日に準備してください。

2、【ノートについて】

国語ノートと算数ノート、連絡帳は**ひらがな**で名前を記入の上、4月10日（水）に持ってきてください。なお、これらのノートは、文字や数字の練習等が終わって使用するようになるまで**学校で保管**します。ノートは、当分の間、学校でまとめて購入しますので、買っていただく必要はありません。

3、【毎日確認していただきたいこと】

学校からの配布プリントなどは、連絡袋に入れます。毎日、中を確かめてください。（れんらくカードは、いつも連絡袋に入れてください。）
また、担任からの連絡に目を通されたら**サインをお願いします。**

4、【欠席される場合】

欠席カードに必要事項を記入して、連絡袋に入れて届けてください。遅刻や欠席の時には、学校への連絡とともに、登校班の人にもお知らせください。近くに届ける人がいない場合は、電話にて連絡をお願いします。（小学校電話番号：572-0164）

5、【黄色い帽子について】

☆交通安全ワッペンは、裏に名前を書き、9日（火）からは帽子につけてください。
☆地区別のフェルトと校章のシールは、帽子に糸で縫い付けて登校してください。

- ◎交通安全ワッペン…帽子の右側
- ◎校章…（男子は前、女子はリボンの上）
- ◎地区別りぼん…帽子の左側



6、【名札について】

本校では、名札を学校のみで使用することになっていますが、1年生は1学期の間のみ、家から付けてきてください。行き帰りは名前が見えないようにうらがえしにし、学校に来たら名前が見えるようにします。自分で名札が付け外しできるよう、練習してください。

7、【その他】

☆入学説明会に配布されている書類がまだの方は、できるだけ早く持たせてください。保育園や幼稚園から氏名印を預かっておられる方はできるだけ早く持たせてください。ない方は学校で購入しますので、申し出てください。（250円です。）

☆まずは、子どもさんが学校に慣れることが一番大切です。みんなの中で、話すこと、聞くこと、遊ぶことなどが当初のめあてです。毎日、声をかけ、話をゆっくりと聞いてあげてください。