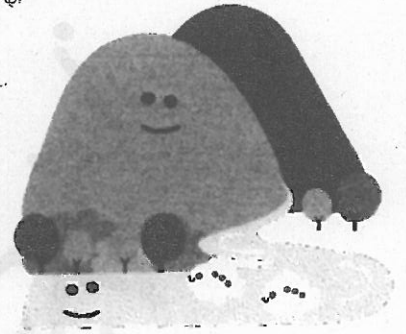


おいでよ 葛川へ

かつらがわ

2016年9月

びわ湖の西、安曇川上流、溪谷にある葛川(かつらがわ)。
小学生17人、中学生10人が同じ敷地にある学校で学んでいます。(京都市左京区久多の子どもも通っています)



どうぞ、見にきてください~!!

10月1日(土)

紅葉祭

小中学校の文化祭です。
(裏に子ども達手作りポスター)

10月29日(土)30日(日)

葛川学区文化祭

葛川市民センターにて

11月12日(土)

人権大津市民のつどい

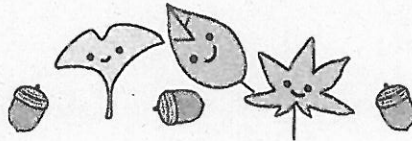
「秋の集会」

小学校にて。
移住者の報告もあります。

1月18日(水)

KTふれあいの輪

中学生が、葛川・久多地域の方々と共に、地域の課題について、話し合います。



冬は、たくさんの雪で遊べます。
そり遊びもできます。
2月には、スノーバトル大会も。



堅田から、車で30分
京都市内~40分ほど

学校見学

随時受付中

スクールバス通学
小中学生一緒に
ランチルームで給食



〈問い合わせ〉 大津市立葛川小学校

TEL: 077-599-2154

〒520-0476 滋賀県大津市葛川中村町 108 番地の1

~HPには、葛川の写真や、小学校の日記もあります~

<http://www.otsu.ed.jp/ktr-e/>

~私たちと一緒に、自然・歴史・文化豊かな葛川で

子育てしませんか~ 移住などの相談にのりますよ

葛川小中学校 PTA