



SESSAKU

切磋琢磨

ひとつの小さな・でも…集まることでできること。

大津市立北大路中学校

第1学年 学年通信

2011年12月8日(木)

NO. 21

2学期期末テスト結果

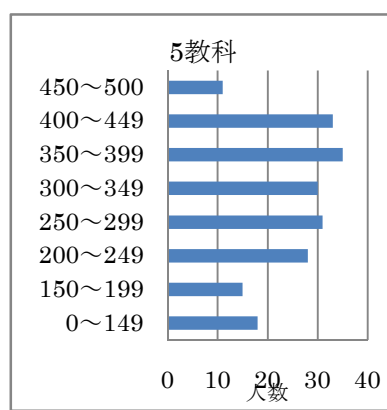
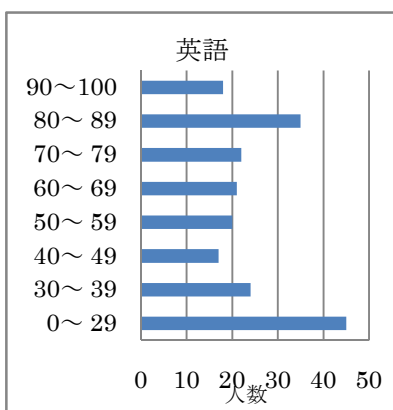
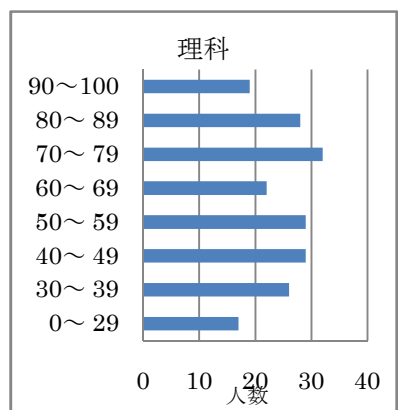
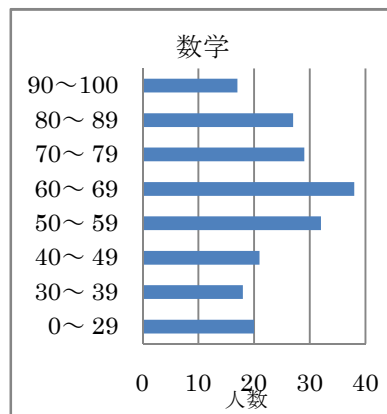
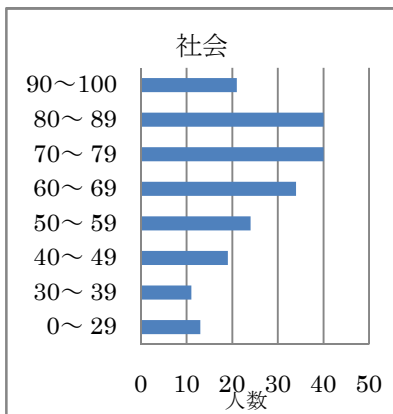
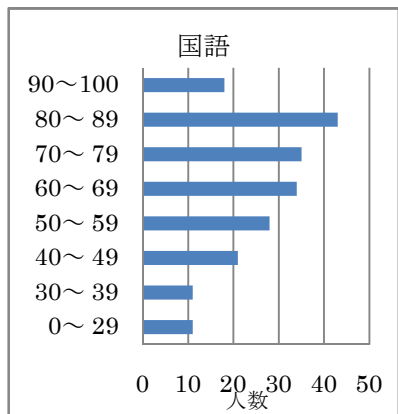
～講評とアドバイス～



期末テストに向けての努力の成果はどうでしたか。きちんと振り返り、見直しをしておきましょう。物事を振り返ることは、成長・発展のエネルギーとなります。反省をバネにして奮起することにより成長します。もう一度見直しをしましょう。

さて、2学期の2回のテストが終わりました。いよいよ学期末ですので2学期の成績がつきます。テストは終わりましたが、提出物などの課題もかなりウェイトを占めますので、もれがないか確認しておきましょう。

「努力できるというのも実力のうち」 俵 万智








＝保護者の皆様へ＝

この学年通信「切磋琢磨 NO.21」と同時に、結果個票を配布しています。ご覧いただきますようよろしくお願いいたします。(個票は返却していただく必要はありません。)

本日、お子さんに期末懇談会の案内を担当よりお渡ししています。お忙しいとは思いますが、どうぞよろしくお願いいたします。

9日(金)1校時に、大津交通安全協会の主催により、1年生対象に大津警察署や保険会社の方(講師)をお招きして交通安全講習を行います。

2 学期期末テスト講評とアドバイス

教科	講評とアドバイス
	全体的によくできていました。課題をあげるならば、歴史的仮名遣いを現代仮名遣いに直す問いであるのに、わざわざ現代語訳を答えている人や、ひらがなで答えるべき箇所をカタカナで答えている人、音読みと訓読みを逆に書いている人など、『問いの読み込み』が甘いというところ。何を問われているのか、どのような形で答えるのか、問題用紙にもチェックをつけて、ケアレスミスをなくしましょう。さらなる点数アップにつながりますよ。記述問題は、特に指定がない限り、一文で答えましょう。それが、何文字であってもです。
	世界や日本の気候の特色を、気温図から読み取れるようにしておくことが大切。世界の人口はついに70億人を突破しました。人口ピラミッドの変化は重要な課題です。歴史は、漢字で答えなければならないので、覚えるのが大変ですが、書いて覚えることが大切です。また、各時代の人々の生活、文化に着目し、歴史の流れを把握するようにしよう。これから、日本の時代名を覚えるとともに、渡来人の活躍のように外国との関係についても理解するようにしよう。
	範囲が狭かったので、より深く追求した問題を出題しました。「比例のグラフの特徴を説明しなさい」などは、その1例です。言葉で説明するためには、うわべだけの理解ではできないことだと思います。もう一度、比例、反比例の違いを[表][グラフ][式]とつなげてまとめることが必要です。『比例・反比例』は、来年学習する『一次関数』の基礎となるので、しっかりと復習しておいてください。 計算は、すべての基本となります。間違えた問題に関しては、正解するまでやり直しをしてください。
	今回は1分野だけの出題で、計算問題が多くありました。圧力の計算は単純ですが、やはり、単位の変換に戸惑ったようです。しっかりと単位の変換ができるようにしておきましょう。水圧は、深さに比例して大きくなること、浮力は深さに関係しないこと、大気圧は標高によってちがうことなどもう一度おさえておくこと。プラスチックの性質や、実験器具の使い方なども復習しておきましょう。
	動詞もとの形と(e)sをつけた形が覚えられていない人がまだまだ多いです。単語を覚えていなければ、文は正しく書けません。冬休み中に何度も書いて練習しておきましょう。英語の質問に答えるとき、Yes/Noで答えるのか、それ以外の答え方をするのか、あるいはdoesを使って答えるのか、be動詞(am, are, is)を使うのかを、質問の文を見てよく考えましょう。また、答えの文を書くときに主語を代名詞(he, she など)におきかえられるようにしておきましょう。

2 学期期末テスト結果一覧

階級	国語	社会	数学	理科	英語	階級	5教科
90~100						450~500	
80~89						400~449	
70~79						350~399	
60~69						300~349	
50~59						250~299	
40~49						200~249	
30~39						150~199	
0~29						0~149	
合計	201	202	202	202	202	合計	201
平均点	65.4	65.9	60.2	59.6	54.9	平均点	306.2

校外学習会計報告 (1人あたり)

○体験費(オーパル) 1,786円
 ○交通費(バス代) 1,115円
 内訳: 235,200円 ÷ 211人
 (生徒202人 + 教師9人)

●合計 2,901円

学年集金から引き落とさせていただきま
 す。なお、本来ならば体験費は5,880円で
 すが、4,094円をオプテックス株式会社の
 社会貢献活動として助成してもらって
 います。

■ 修学旅行費用の積立について ■

A. 毎月分割払いコース

残高不足等の理由で口座引落を遅滞した場合は、翌月にまとめて引き落とされます。3回連続して口座引落を遅滞された場合、強制解約となります。

B. 一括前払いコース

残高不足等の理由で11月28日(月)に振替不能の場合、強制解約となります。引落しができなかった場合、旅行実施の1ヶ月位前に旅行代金お支払いのご案内があります。