



SESSA7AKUMI

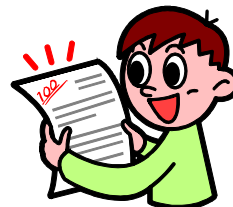
切磋琢磨

ひとつの小さな・でも…集まることでできること。

大津市立北大路中学校
第1学年 学年通信
2011年11月11日(金)
NO. 19

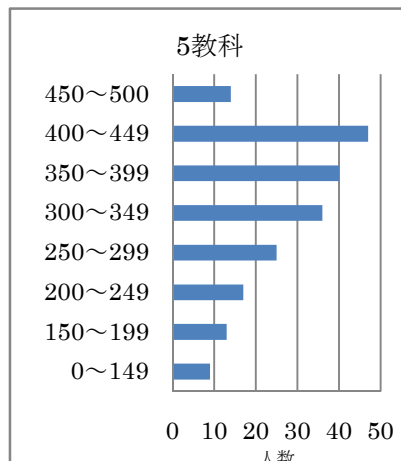
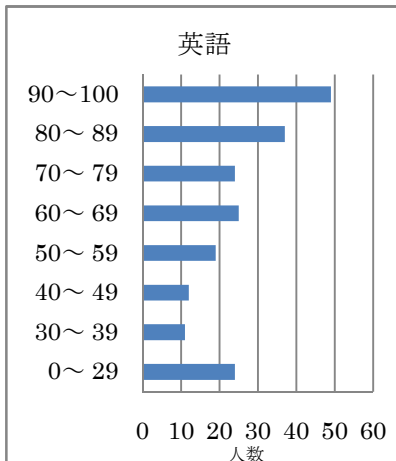
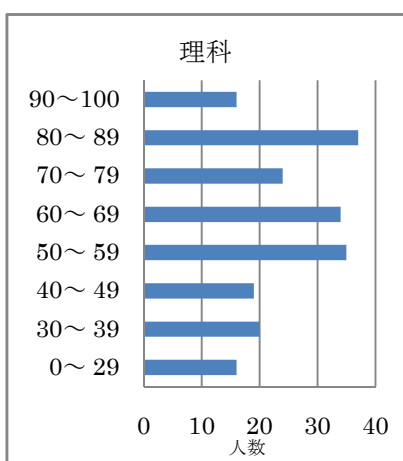
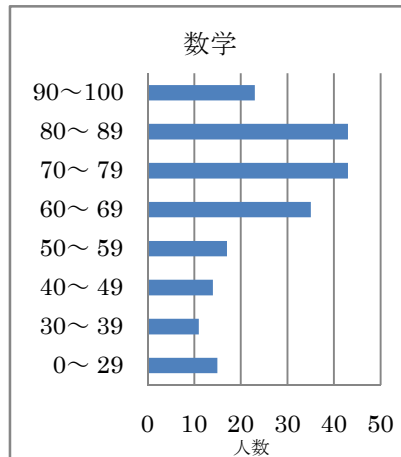
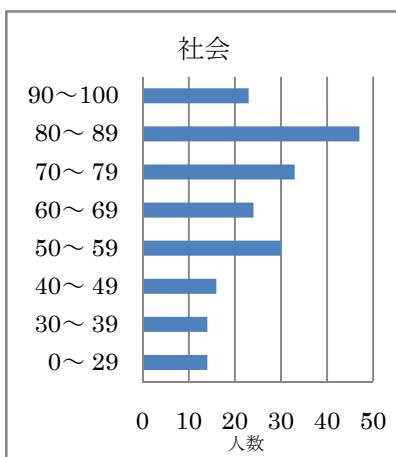
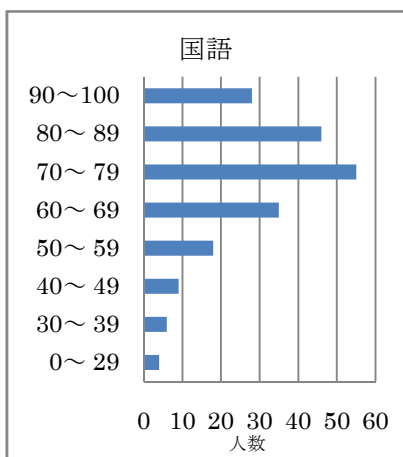
2 学期中間テスト結果

～講評とアドバイス～



中間テストに向けての努力の成果はどうでしたでしょうか。きちんと振り返り、見直しをしておきましょう。物事を振り返ることは、成長・発展のエネルギーとなります。反省をバネにして奮起することにより成長します。もう一度見直しをおきましょう。なお、期末テストは、12月1日(木)、2日(金)の予定です。

「努力をする人は希望を語り、怠ける人は不満を語る。」井上 靖








＝保護者の皆様へ＝

この学年通信「切磋琢磨 NO.19」と同時に、結果個票を配布しています。ご覧いただきますようよろしくお願ひします。(個票は返却していただく必要はありません。)

再掲修学旅行費用の積立ての第1回口座引き落としが11月28日(月)となっております。その日までに、口座へのお金をお願いします。毎月分割払いコースは、3,332円、一括前払いコースは、59,114円となります。特に、一括払いコースの振替不能の場合は、強制解約になりますのでお気をつけください。

2学期中間テスト講評とアドバイス

教科	講評とアドバイス
	<p>「言語」に関する問題が多く、四字熟語や文法問題などよくできていました。「〇字以内で書け」という問題は、せめて7割以上の分量で書きましょう。また、漢字の読み仮名は、ひらがなで書くのが基本です。「書く」の問題は、やや答えにくいものでしたが、どんな内容の答えを要求されているのか問題文をよく読んで取り組んでください。穴埋めの問題は前後の文とうまくつながるように。漢字のハネ・はらいなどにも注意しましょう。</p>
	<p>全体的によく勉強できていました。地理の理解力は、単に「都道府県や日本の地形名や世界の地形名を覚えている」だけでは力がついたとは言えません。地形図を読んで、方位や実際の距離を計算したり、等高線から地形の様子を想像できるようにしておくことが大切です。また、雨温図や断面図を作成する力も大切です。</p> <p>世界の地形や日本の地形を覚えていない人は、もう一度プリントをやり直して理解してください。地形の特色を理解することは、自然災害への対応策を考えたりするのに必要です。安全・安心な生活を確保するためにこれから何をしなければならないか、今一度考え今すぐできることから取り組むようにしましょう。</p>
	<p>テストの問題を見たときに、教科書やワークをていねいに取り組んだ人は手応えを感じたと思います。授業中の問題やワークの問題での疑問をそのままにせず、その時その時できちんと解決していきましょう。</p> <p>計算問題では分配法則を使う問題、分数の問題などの計算間違いを減らし、応用問題ではていねいに問題を読むようにしましょう。</p>
	<p>1分野は、重要語句を漢字で覚えるだけでなく、計算問題も出題されます。数学的な知識も必要となってきます。解けるようにするには、問題に慣れておくことが大切です。例えば、ばねの「のび」なのか「長さ」なのかわかるように聞かれているのか常に考えておきましょう。力の分野は2学期期末にも出題します。もう一度復習をしておきましょう。その他については、白プリからの出題もたくさんしました。</p>
	<p>ワークや授業プリントからいくつか出題したので、繰り返し解いて練習した人には簡単な問題がたくさんあったと思います。教科書を覚えるくらい何度も読んだり書いたりして練習する中で、大事な表現や文の作り方が身についてきます。重要なのはテストの点数ではありません。今回のテストでどこを間違えたのか、何がわかっていなかったのかを知って、次の学習に生かすことです。期末に向けて、今から準備(こつこつと復習をする、日々の授業に集中して取り組む)していきましょう。</p>

2学期中間テスト結果一覧

階級	国語	社会	数学	理科	英語	階級	5教科
90~100						450~500	
80~89						400~449	
70~79						350~399	
60~69						300~349	
50~59						250~299	
40~49						200~249	
30~39						150~199	
0~29						0~149	
合計	201	201	201	201	201	合計	201
平均点	72.7	65.8	67.4	61.2	67.8	平均点	335.0

前回のテストから、ずいぶん日数経っていますので、範囲が広がったですね。毎日、こつこつと取り組むことが大切です。



11月16日(水)は、校内授業研究のため、1年5組は、6校時に国語の授業をします。他のクラスは、5校時で放課となります。