

3かい

ミラーハウス



かがみ

鏡をのぞいてみよう!

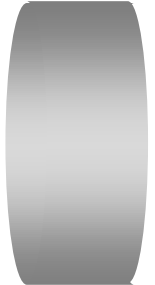
かがみ しゅるい
鏡の種類によって、
かた
うつり方がちがうよ!

こんな
かんじ☆

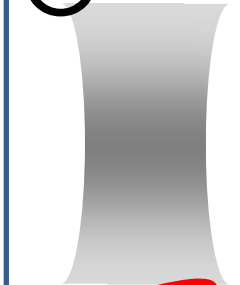
じぶん すがた ほそ
自分の姿が、細くスマートに
かがみ
うつるのはどちらの鏡かな?



とつめんきょう
1. 凸面鏡 2



おうめんきょう
2. 凹面鏡 2



こたえ

スタンプコーナー

年 月 日

大津市科学館
OTSU CITY SCIENCE MUSEUM

しよ きゅう
初 級
ようじ ねんせいむ
幼児・1~2年生向け

わくわく
たんけんぶっく



2かい ビックアース

ほし
この星のなまえは?



みんながくらしている
ほしだよ!
こたえに○をしてね!

<こたえ>

- 1、たいよう
- 2、つき
- 3、ちきゅう



おおつしかがくかんへ ようこそ!

2かい 岩石の種類と特徴

いし
いろいろな石に
さわってみよう!

いし
石には
いろいろな種類が
あるよ。

さわると、どんな感じがしたかな？
つるつる？ ごつごつ？ つぶつぶ？ つめたい？
かな か
などなど…感じたことなんでも書いてもみよう。

溶岩(ようがん)



方解石(ほうかいせき)



3かい 電力プロペラフロート

まわ
ハンドルを回すと
でんき
電気がたまります。
ちから
その力でプロペラが回り、
あ
とび上がるよ。

でんき
電気を「50」ためた時と「100」ためた時、
とき とき
プロペラがとび上がる高さは、どうなるかな？
あ たか
こたえに○をつけよう!

〈こたえ〉

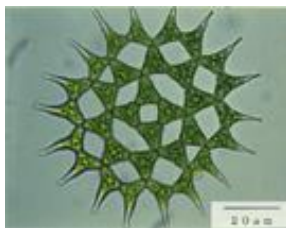
- とき ほう たか
1、「50」ためた時の方が高い
とき ほう たか
②、「100」ためた時の方が高い
おな たか
3、どちらも同じ高さ



2かい 琵琶湖の生きもの

2075年外は!?

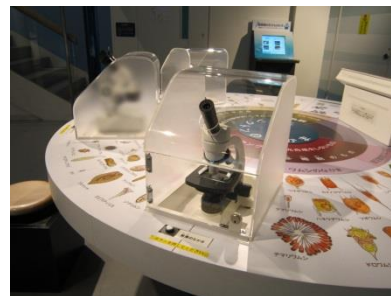
びわこ
琵琶湖だけにいる種類
しゅるい
もあるよ!



〈こたえ〉

- 1、ボルボックス
2、ミクラステリアス
③、クンショウモ

てんじ
展示ホール
けんびきょう
の頭微鏡でも見られる時があるよ。
なん
何という名前かな？
なまえ
こたえに○をつけよう



おもてとらに
もんだいがあるよ。
がんばってね!



アクアくん