

平成29年度 学校振り返りシート集計結果

平素は本校教育活動に格別なるご理解ご協力を賜り誠にありがとうございます。  
さて、昨年12月に、生徒のみなさん、保護者の皆様のご協力によりアンケート（「学校振り返りシート」）調査を実施しました。保護者の皆様には、大変お忙しい時節にご協力いただき感謝申し上げます。本校生徒が楽しく充実した学校生活を送るためには、生徒自身のやる気は勿論のこと、学校・家庭・地域が共通理解のもと連携を深め、支援することが大切だと考えます。今回のアンケート結果を次年度の教育課程に反映させながら、生徒の健やかな成長を促していきたいと考えています。ご一読いただければ幸いです。併せて貴重なご意見を多数いただきましたことにお礼申し上げます。なお、紙面の都合により多かったご意見を中心に概要のみを掲載しておりますので、ご了承ください。

1. 回収数について

	生徒回答者数	回収率	保護者回答者数	回収率
1年	160	94%	129	76%
2年	165	93%	117	66%
3年	155	94%	123	74%

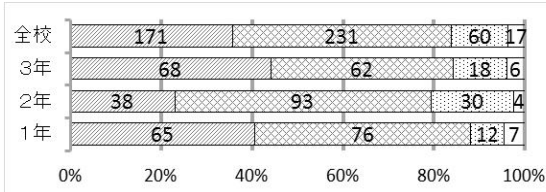
\*生徒：H29.12.1～8 学校にて実施  
\*保護者：H29.12.15～H29.12.21  
各家庭で回答をお願いしました。

2. 「学校振り返りシート」集計結果について

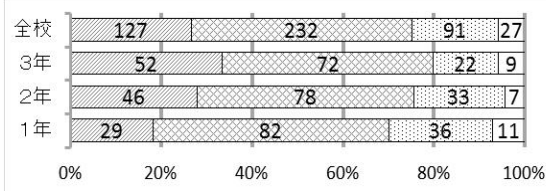
グラフの見方：【左】そう思う（あてはまる）→ どちらかといえばそう思う  
→ どちらかといえばそう思わない → そう思わない 【右】

生徒

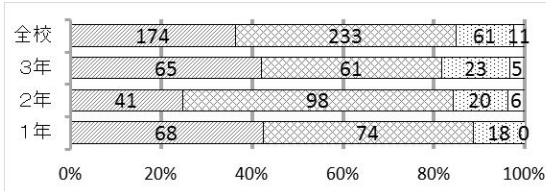
① 学校は過ごしやすい環境で、毎日の授業や行事が楽しい。



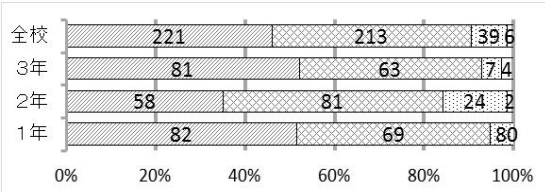
③ 授業中、私語をしないで集中して取り組むことができる。



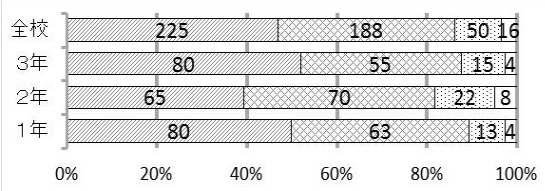
⑤ 先生は、叱らなければならないときは見逃したりせずしっかりと指導してくれる。



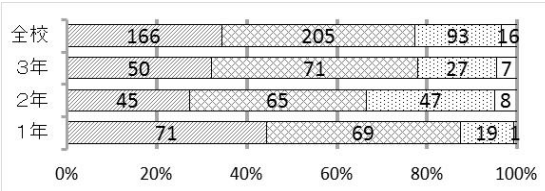
② 授業では先生達がいろんな工夫（教材やグループ学習等）をしてくれている。



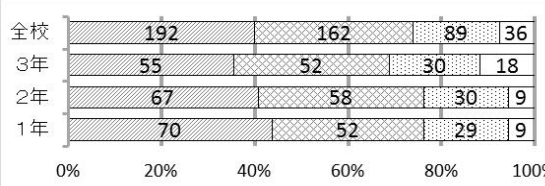
④ 授業中、自分で考えたり友達と話し合ったりすることができる。



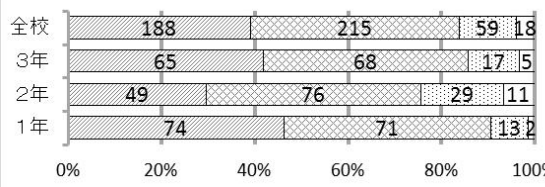
⑥ 先生は、思いやりや命の大切さなどについて熱心に教えてくれる。



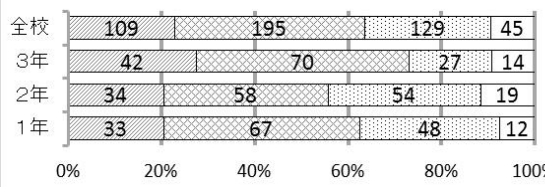
⑦ 悩みなどを話したり相談できる先生がいる。



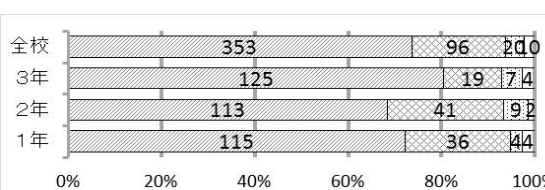
⑨ 学級の雰囲気はよく、集団としての活動や取り組みは積極的である。



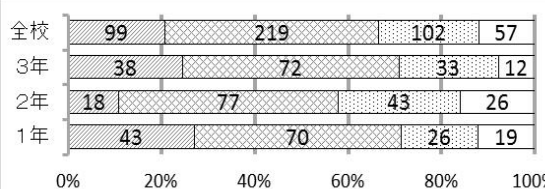
⑪ 生徒会活動には進んで参加し、学校生活をよりよくするために活動している。



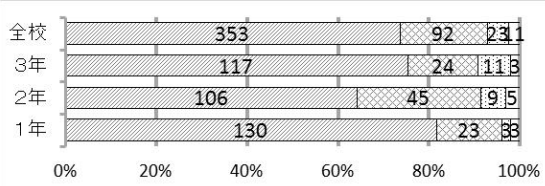
⑬ 自分は仲間はずれやいじめをしなかった。



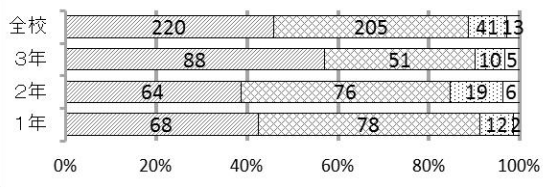
⑮ 学校の施設や設備などの教育環境には満足している。



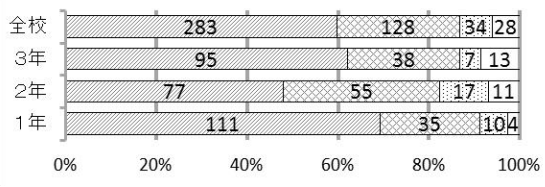
⑧ 気軽に話したり相談したりできる友達がいる。



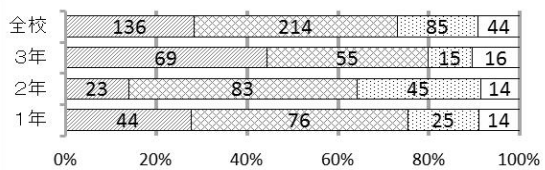
⑩ 学級の係活動や掃除は、協力し合ってしっかり取り組んでいる。



⑫ 部活動は楽しく意欲を持って活動している。（3年生は1学期の活動について）

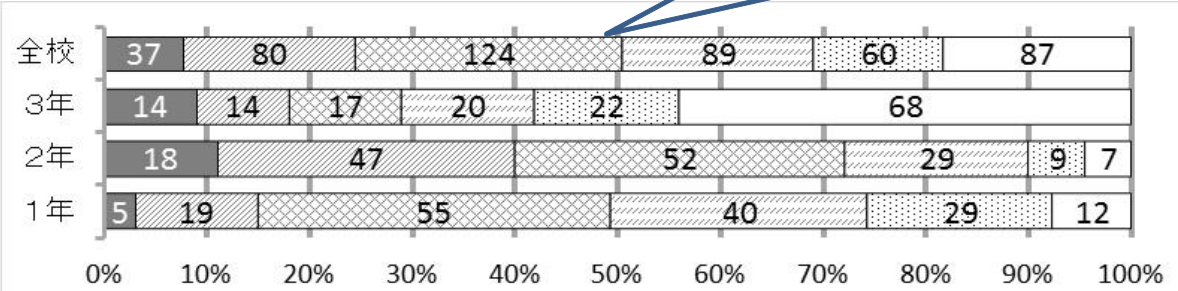


⑭ 学習習慣が身についており、学校外でもしっかり学習している。



◆ 家庭学習の時間はどれくらいですか。  
（毎日の授業のために自主的に予習・復習している時間）  
《グラフの見方》

- 【左】 1. 0時間  
2. ～30分  
3. 30分～1時間  
4. 1時間～1時間30分  
5. 1時間30分～2時間  
6. 2時間～  
【右】



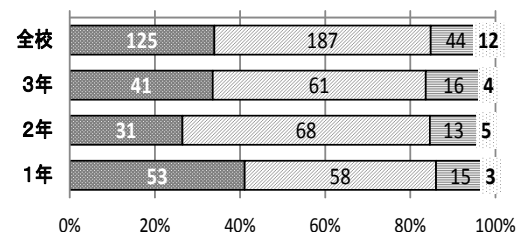


## ◆ 学校を今より良くしていくためには・・・【生徒】

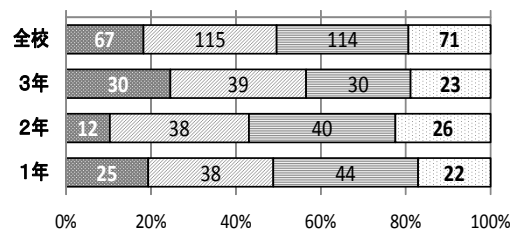
- \*授業では、「学び合い」学習にしっかり取り組み、私語をせず集中して勉強に取り組む。
- \*身だしなみを整え、校則やマナーを守り、けじめある規則正しい学校生活を送る。
- \*自分の行動には責任を持ち、他人のことを考えられる思いやりの心を持つこと。
- \*仲間はずれやいじめをなくし、誰にでも気軽に話しかけたり教え合ったりできる学校に！
- \*自分から積極的に大きな声であいさつし、みんなとの交流を深めていく。
- \*クラスを越え、学年を越えたコミュニケーションを心掛け、異年齢の交流を増やす。
- \*文化祭や体育祭などの学校行事には、協力して全力で盛り上げていく。
- \*生徒会活動は、執行部任せにせず積極的に委員会活動に参加し、自分の意見を出す。
- \*掃除をしっかりとし、学校を美しくするとともに、施設や設備は大切に使う。

## 保護者

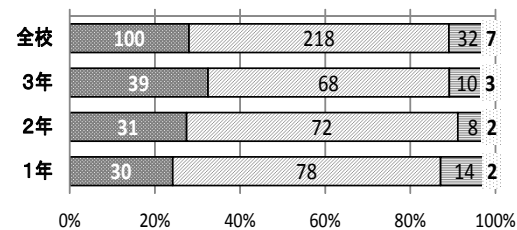
- ① 子どもは、毎日の授業や行事を楽しみにしながら学校に通っている。



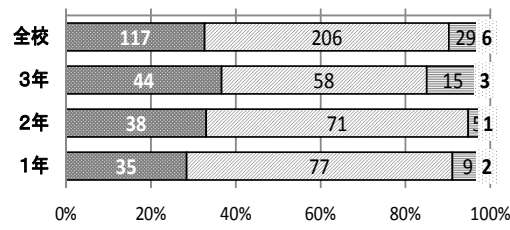
- ② 子どもは、家庭学習の習慣が身についている。



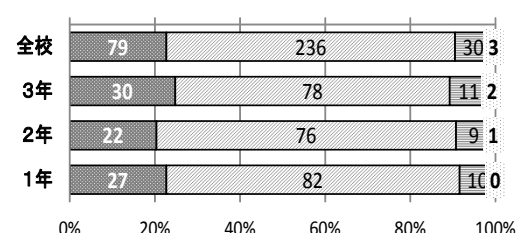
- ③ 教職員は、一人ひとりの子どもに対して、親身になった対応をしてくれる。



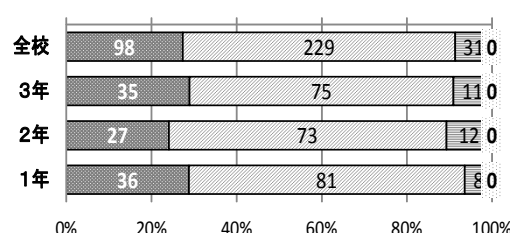
- ④ 教職員は、誠意をもって対応し、気軽に相談に応じてくれる。



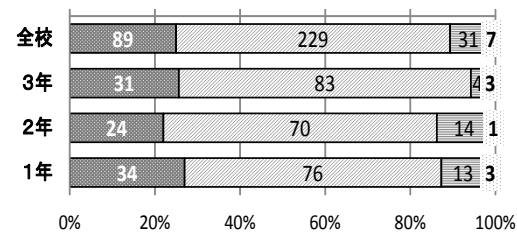
- ⑤ 学校は、思いやりの心や命の大切さ、社会のルール等について適切な指導をしている。



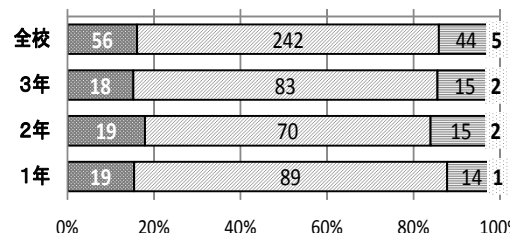
- ⑥ 学校は、様々な教育活動について適切な情報提供を行っている。(メール・通信など)



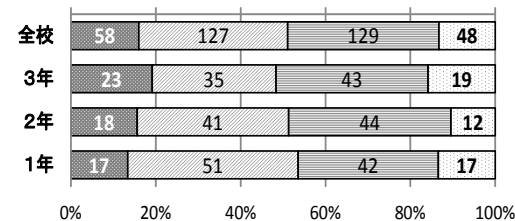
- ⑦ 学校は、雰囲気良く、いじめなどあまり心配せず子どもを通わせることができる。



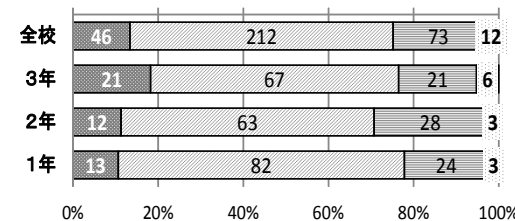
- ⑧ 学校は、様々な機会や方法を工夫し、学力の向上に努め、適切な評価をしている。



- ⑨ 参観日等には積極的に参加し、子どもの学習態度や学校の様子を見るようにしている。



- ⑩ 学校の施設や設備などの教育環境は、よく整えられている。



## ◆ 学校を今より良くしていくためには・・・【保護者】

- \*子どもが将来について、もしくは夢が持てるような授業、先生方の人生経験を踏まえたお話等や講演会を取り入れてほしいです。
- \*「学びの広場（1年）」がとても役立っていてありがたく思っています。
- \*漢検や英検が学校で受検できる機会があれば良いと思います。
- \*夏休みなど、補習をもっと増やしてほしいと思います。
- \*HPを頻繁に更新していただけるので、とても楽しく見せてもらっています。
- \*保護者の眼を気にされず、間違っているところがあれば堂々と伝えてほしいです。
- \*全体的に電気（照明）が暗いので明るく、またトイレが臭く（特に体育館）、改善を強く希望します。
- \*生徒たちが「より良くしたい」と積極的に意見を交わし、動けば良くなる。学校に愛着を持てれば「より良くしたい」という気持ちも起きる。教師や保護者はまず明るく風通しの良い環境を整えてあげる。
- \*いじめなどの指導は時間をかけて、学校や家庭と連携し小さなことでも共有していく。
- \*地域の協力者や保護者との連携を大切にするため交流の機会を増やす。
- \*参観の際に感じるのは、授業にあまり緊張感がみられないということです。受け手の子どもたち側の原因は大きいと思いますが、もう少し集中して授業を受けてほしいです。そのような授業内容にしていただけることを願っています。
- \*参観時間を1日にしてたくさんの保護者の目で見てもらい感想を言ってもらう。いつもいると気づけないところが見えると思うので。良い環境作りが進むと思う。

・・・紙面の都合で紹介しきれませんが、他にも貴重なご意見をたくさんいただきました。

ありがとうございました。

## アンケート結果

### ● 生徒アンケートから・・・

15項目全てで、肯定的(「そう思う」・「どちらかといえばそう思う」)に評価した生徒は、全校の60%を超え、学校全体として落ち着いた生活を送っていることが伺えます。中でも9つの項目で80%を超え、特に「気軽に話したり相談したりできる友達がいる(項目⑧)」・「自分は仲間はずれやいじめをしなかった(項目⑬)」生徒の割合が高く、日頃の授業での「学び合い学習」がその要因の一つと考えられます。

一方、「生徒会活動には進んで参加し、学校生活をよりよくするために活動している(項目⑩)」の問いに対し、否定的に評価(「どちらかと言えばそう思わない」・「そう思わない」)した生徒は36%で、「悩みなどを話したり相談できる先生がいる(設問⑦)」の問いに対しても、26%の生徒が否定的に評価しています。このことは本校の課題として真摯に受け止め、生徒の自治能力を体育祭や文化祭等での盛り上がりに限らず常時活動を通して育成し、生徒会活動の活性化を図る必要があります。また、生徒・教師間の良好な人間関係の構築を教育相談の在り方等を通して、具体的に検討していきたいと考えています。

また、家庭での学習時間が1時間未満の生徒が1年生で49%、2年生に至っては72%と非常に高く、基礎・基本の定着のうえからも、各教科で家庭学習の必要性を説くとともに、計画的な課題(宿題)の提供を心掛け、家庭における学習習慣を確立していく必要があると考えています。

### ● 保護者アンケートから・・・

全設問(10問)中、肯定的評価(「そう思う」・「どちらかといえばそう思う」)が8割を越えたのは7問でした。しかし、「子どもは、家庭学習の習慣が身についている(設問②)」の問いには、学習習慣が付いていないと感じておられる保護者の方が、1・2年生で5割を超える低い評価でした。また、「参観日等には積極的に参加し、子どもの学習態度や学校の様子を見るようにしている(設問⑨)」の問いに対しても、5割弱の低調な結果でした。ただ、各項目の評価を見ておきますと、保護者の皆様方が大変温かな目で本校の教育活動を見守り、ご支援いただいている様子が伺え、厚く感謝申し上げます。

学校改善に向けての貴重なご意見につきましても、全教職員が真摯に受け止め、各学年で改善策を検討しているところです。ただ、施設・設備面の改善については市の財政に関わり、全てのご要望にお応えすることは難しい面もありますが、子どもたちが快適な学校生活を送れるよう、改善すべき点は可能な限り改善に努めてまいります。今後とも本校の教育推進にご支援ご協力を賜りますよう、よろしくお願いいたします。