

平成28年度 学校振り返りシート集計結果

平素は本校教育活動に格別なるご理解ご協力を賜り誠にありがとうございます。
さて、昨年12月に、生徒のみなさん、保護者の皆様のご協力によりアンケート「学校振り返りシート」を実施しました。保護者の皆様には、大変お忙しい時節にご協力いただき感謝申し上げます。本校生徒が楽しく充実した学校生活を送るためには、生徒自身のやる気は勿論のこと、学校・家庭・地域が共通理解のもと連携を深め、支援することが大切だと考えます。今回のアンケート結果を次年度の教育課程に反映させながら、生徒の健やかな成長を促していきたいと考えています。ご一読いただければ幸いです。併せて貴重なご意見を多数いただきましたことにお礼申し上げます。なお、紙面の都合により多かったご意見を中心に概要のみを掲載しておりますので、ご了承ください。

1. 回収数について

	生徒回答者数	回収率	保護者回答者数	回収率
1年	159	90%	134	76%
2年	153	92%	123	74%
3年	165	91%	143	79%

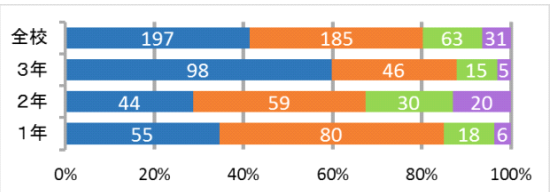
*生徒：H28.12.6/7 学校にて実施
*保護者：H28.12.15～H28.12.21
各家庭で回答をお願いしました。

2. 「学校振り返りシート」集計結果について

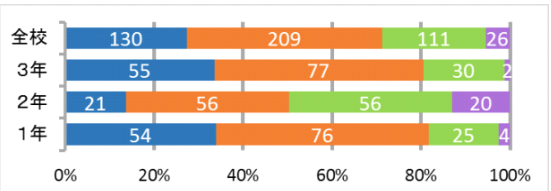
グラフの見方：【左】 **そう思う(あてはまる)** → **どちらかといえばそう思う**
→ **どちらかといえばそう思わない** → **そう思わない** 【右】

生徒

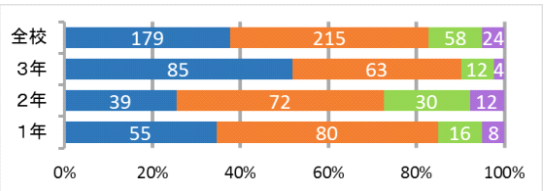
- ① 学校は過ごしやすい環境で、毎日の授業や行事が楽しい。



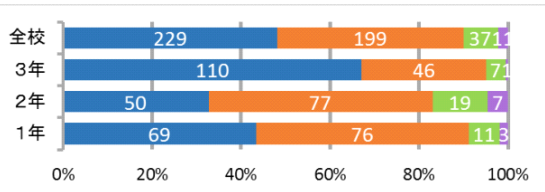
- ③ 授業中、私語をしないで集中して取り組むことができる。



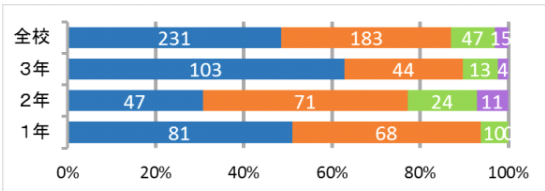
- ⑤ 先生は、叱らなければならないときは見逃したりせずしっかりと指導してくれる。



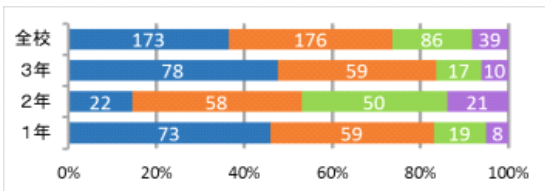
- ② 授業では先生達がいろんな工夫（教材やグループ学習等）をしてくれている。



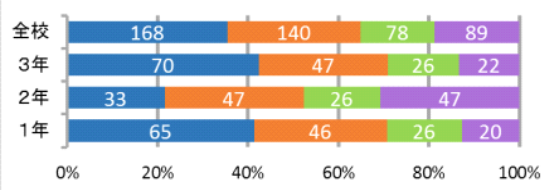
- ④ 授業中、自分で考えたり友達と話し合ったりすることができる。



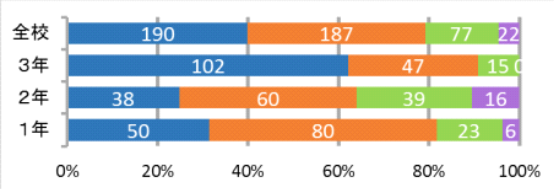
- ⑥ 先生は、思いやりや命の大切さなどについて熱心に教えてくれる。



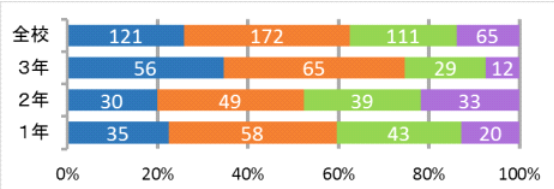
- ⑦ 悩みなどを話したり相談できる先生がいる。



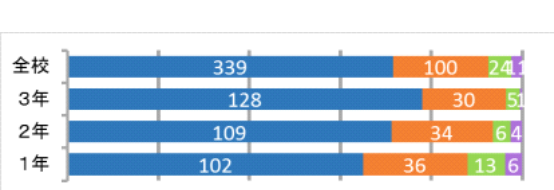
- ⑨ 学級の雰囲気はよく、集団としての活動や取り組みは積極的である。



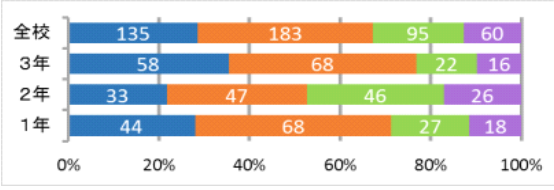
- ⑪ 生徒会活動には進んで参加し、学校生活をよりよくするために活動している。



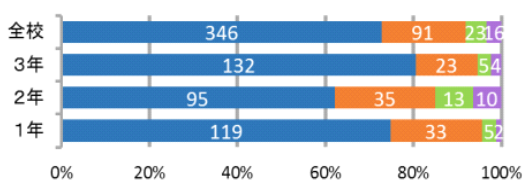
- ⑬ 自分は仲間はずれやいじめをしなかった。



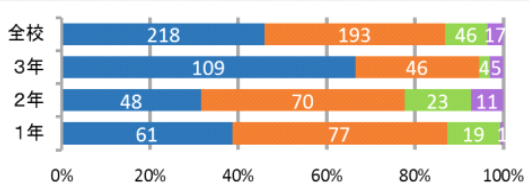
- ⑮ 学校の施設や設備などの教育環境には満足している。



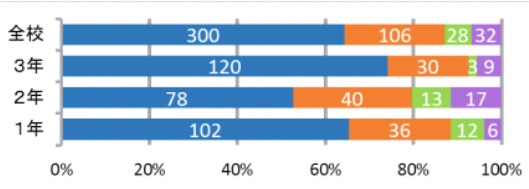
- ⑧ 気軽に話したり相談したりできる友達がいる。



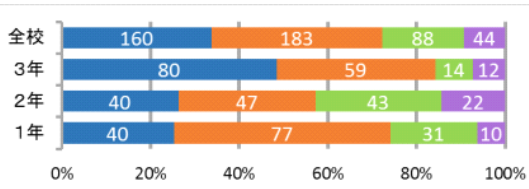
- ⑩ 学級の係活動や掃除は、協力し合ってしっかり取り組んでいる。



- ⑫ 部活動は楽しく意欲を持って活動している。（3年生は1学期の活動について）

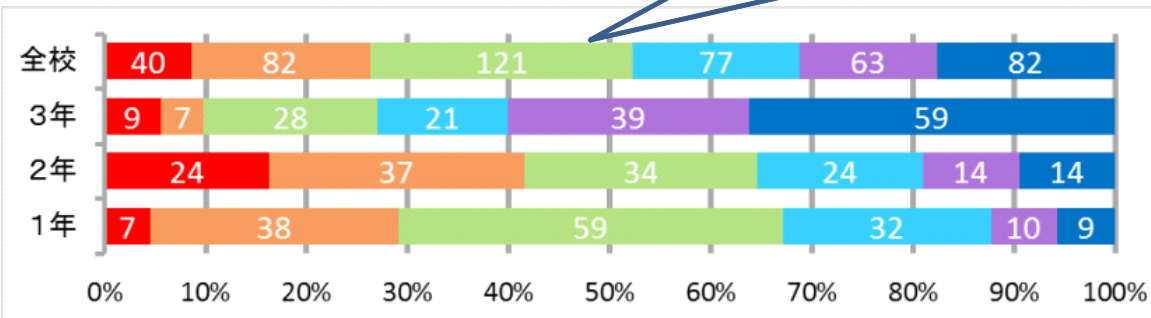


- ⑭ 学習習慣が身についており、学校外でもしっかり学習している。



◆ 家庭学習の時間はどれくらいですか。
(毎日の授業のために自主的に予習・復習している時間)
《グラフの見方》

- 【左】 1. 0時間
2. ～30分
3. 30分～1時間
4. 1時間～1時間30分
5. 1時間30分～2時間
6. 2時間～
【右】



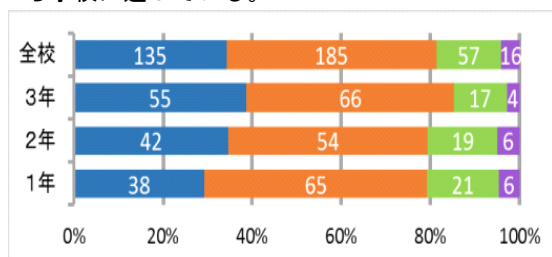
◆ 学校を今より良くしていくためには・・・【生徒】

- *「学び合い」学習を大切にし、私語を慎み、真面目に集中して、勉強する雰囲気をつくる。
- *授業時間と休み時間の切り替えを早くする。
- *他人と話す時は、自分の言葉が無意識に人を傷つけていないかを考える。
- *仲間はずれやいじめをしないで、クラスの誰とでも仲良くする。
- *ボランティア活動等の自主的な活動に積極的に参加する。
- *毎日、自分から、大きな声の挨拶を心掛け、明るい学校にする。
- *ダメなことにはしっかりと注意し、校則・ルールを守って、けじめある生活を築く。
- *生徒会活動には、もっと積極的に参加し、自分の意見を出す。
- *部活では、他のチームの練習法を取り入れ、チームをより良くする。

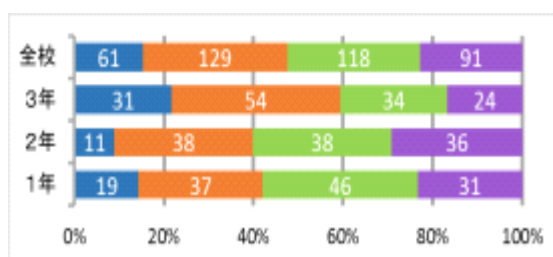
等々

保護者

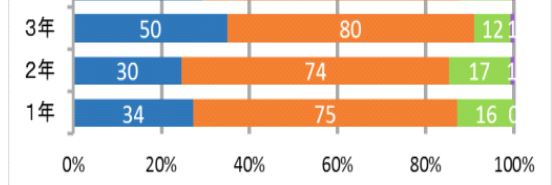
- ① 子どもは、毎日の授業や行事を楽しみにしながら学校に通っている。



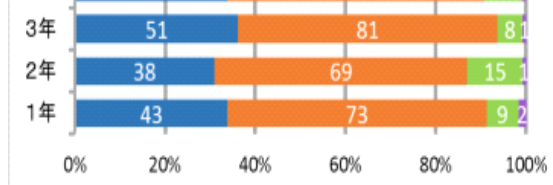
- ② 子どもは、家庭学習の習慣が身についている。



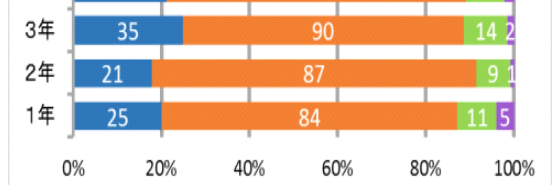
- ③ 教職員は、一人ひとりの子どもに対して、親身になった対応をしてくれる。



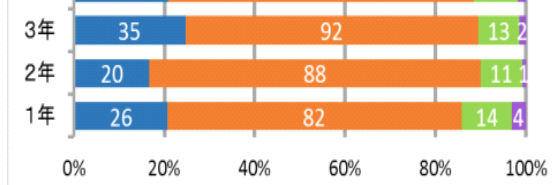
- ④ 教職員は、誠意をもって対応し、気軽に相談に応じてくれる。



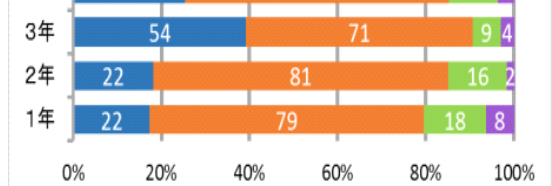
- ⑤ 学校は、思いやりの心や命の大切さ、社会のルール等について適切な指導をしている。



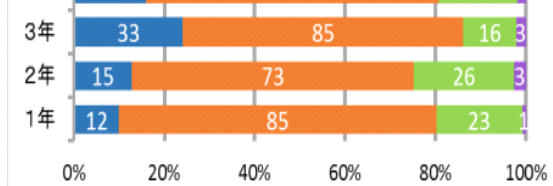
- ⑥ 学校は、様々な教育活動について適切な情報提供を行っている。(メール・通信など)



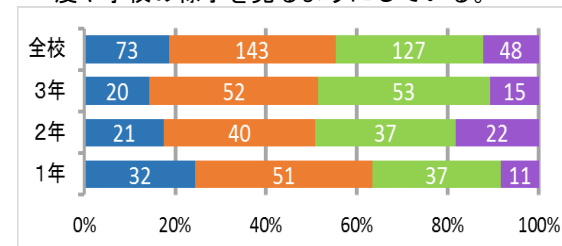
- ⑦ 学校は、雰囲気が良く、いじめなどあまり心配せず子どもを通わせることができる。



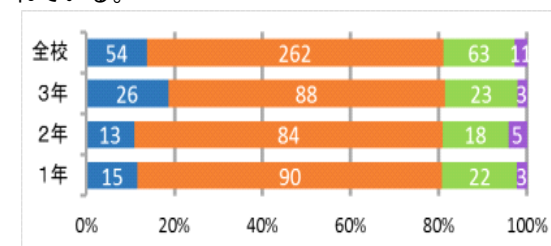
- ⑧ 学校は、様々な機会や方法を工夫し、学力の向上に努め、適切な評価をしている。



- ⑨ 参観日等には積極的に参加し、子どもの学習態度や学校の様子を見るようにしている。



- ⑩ 学校の施設や設備などの教育環境は、よく整えられている。



◆ 学校を今より良くしていくためには・・・【保護者】

- *廊下や教室が殺風景に感じます。もっと明るく活気がある、そんな校内になったらと思います。
- *子ども達の自発性を引き出して欲しいです。自分たちで考え、行動または協力をして何か出来ることが増えるといいですね。
- *学級通信で丁寧にクラスの様子を教えてください安心しています。お忙しい中、先生のご厚意に感謝しています。部活動の大会が平日にある場合の授業が、親としては心配です。総体以外にも大会があり、塾に通わせていないので、大切な授業を受ける機会が当然のようになくなるのは疑問に感じます。
- *(2学期末)懇談で色々なお話が聞けて、とても良かったです。三者懇談はとても大事だと感じました。
- *小テストをこまめにして(採点が大変ですが)普段から勉強する習慣がついたらいいと思います。
- *子どもから部活動の際に先生がついておられないことが多いと聞いています。事故等が心配です。お一人は必ずついて欲しいです。
- *先生方が部活動の顧問の仕事に忙しいあまり、授業の準備や生徒への目配りなどに割く時間が足りないのではないかと気になります。
- *初めて中学校に行った時に、みんな挨拶をしてくれて感動したが、最近は少し減った気がする。とても気持ちが良いので、これからも続けてほしいと思う。
- *先生と生徒がよりよくコミュニケーションがとれているところが、良いところだと思います。
- *生徒と共に、おもいっきり喜び、悲しみ、叫び、楽しみ、謝り、感謝し合う。その中で注意すべきことを教えてやってほしいなど・・・とも思った年でした。
- ・・・紙面の都合で紹介しきれませんが、他にも貴重なご意見をたくさんいただきました。

ありがとうございました。

アンケート結果

● 生徒アンケートから・・・

全ての設問で、肯定的に評価(「そう思う」・「どちらかといえばそう思う」)した生徒は全校の6割を越え、学校全体として落ち着いた生活を送っている様子が伺えます。中でも8つの項目で8割を越え、特に「気軽に話したり相談したりできる友達がいる(設問⑧)」・「自分は仲間はずれやいじめをしなかった(設問⑬)」生徒の割合が高く、授業での「学び合い学習」が効果の一因として考えられます。

一方、「悩みなどを話したり相談できる先生がいる(設問⑦)」の問いに対し、否定的に評価(「どちらかと言えばそう思わない」・「そう思わない」)した生徒は35%を占め、また、「生徒会活動には進んで参加し、学校生活をよりよくするために活動している(設問⑩)」の問いには、38%の生徒が否定的に評価しています。このことは本校の課題として受け止め、教育相談体制の充実や生徒・教師間の良好な人間関係の構築、生徒会活動の活性化、自治能力の育成等々、具体的な方策を検討していきたいと考えています。

また、家庭での学習時間が1時間未満の生徒は1年生で67%、2年生では65%と高く、基礎・基本の定着の観点からも、各教科で家庭学習の必要性を説くとともに、計画的な課題(宿題)の提供を心掛けていく必要があると考えています。

● 保護者アンケートから・・・

全設問(10問)中、肯定的評価(「そう思う」・「どちらかといえばそう思う」)が8割を越えたのは8問でした。しかし、「子どもは、家庭学習の習慣が身についている(設問②)」の問いに対しは、学習習慣が付いていないと感じておられる保護者の方が、1・2年生で6割近くおられ、低い評価でした。また、「参観日等には積極的に参加し、子どもの学習態度や学校の様子を見るようにしている(設問⑨)」の問いに対しても、55%弱の低調な結果でした。ただ、各項目の評価を見ておきますと、保護者の皆様方が大変温かな目で本校の教育活動を見守り、支援いただいている様子が伺え、厚く感謝申し上げるところです。

学校改善に向けていただいた貴重なご意見につきましては、全教職員が真摯に受け止め、各学年で改善策を検討しているところです。全てのご要望に応えることは難しいところですが、改善すべき点は可能な限り改善に努めてまいります。

今後とも本校の教育推進にご支援ご協力を賜りますよう、よろしく願いいたします。