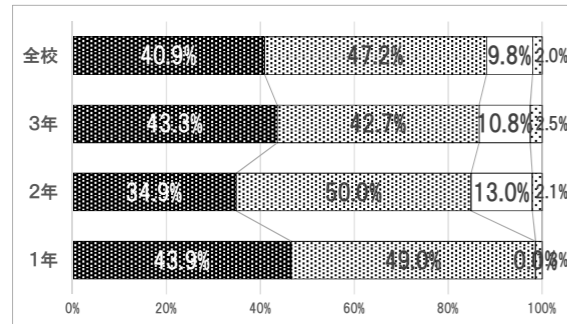
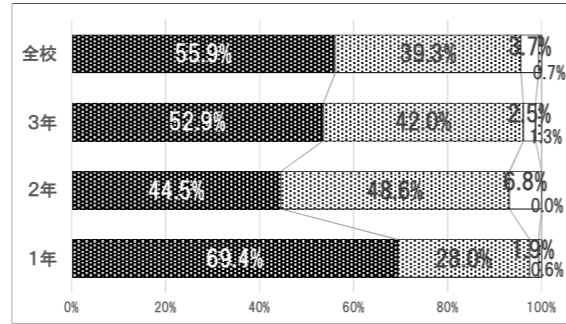


←左 ① そう思う ② どちらかといえばそう思う ③ どちらかといえばそう思わない ④ そう思わない 右→

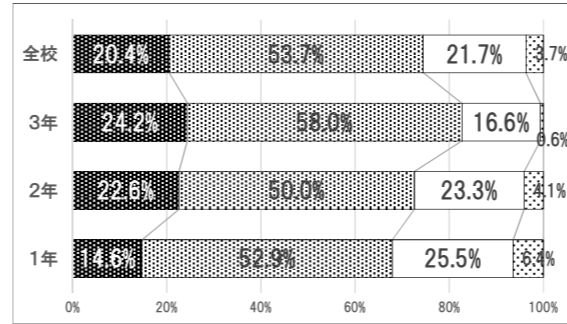
① 学校は過ごしやすい環境で、毎日の授業や行事が楽しい。



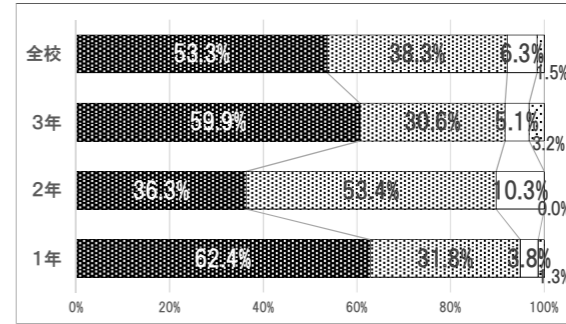
② 授業では先生達がいろんな工夫(教材やグループ学習等)をしてくれている。



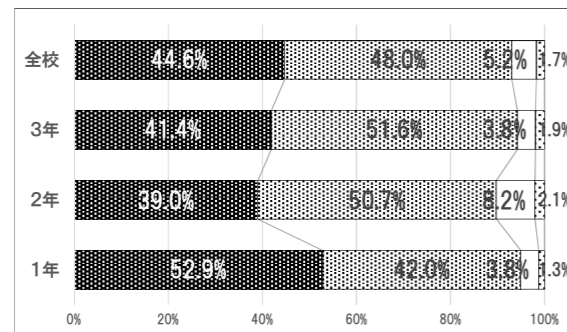
③ 授業中、私語をしないで集中して取り組むことができる。



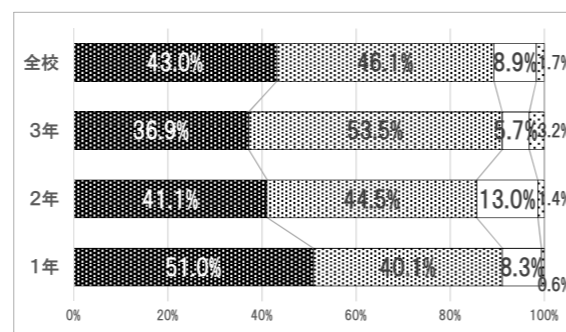
④ 授業中、自分で考えたり友達と話し合ったりすることができる。



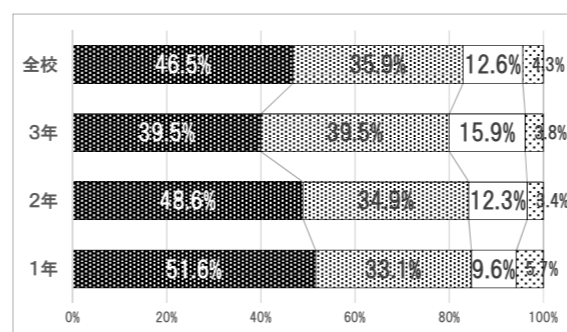
⑤ 先生は、叱らなければならないときは見逃したりせずしっかりと指導してくれる。



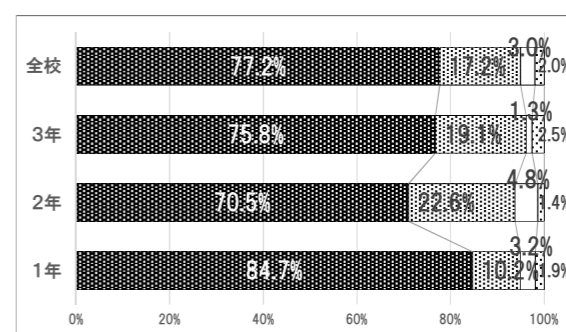
⑥ 先生は、思いやりや命の大切さなどについて熱心に教えてくれる。



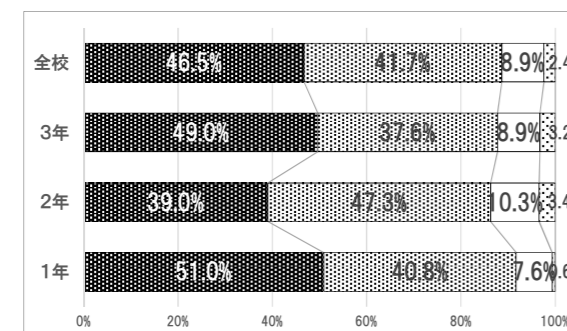
⑦ 悩みなどを話したり相談できる先生がいる。



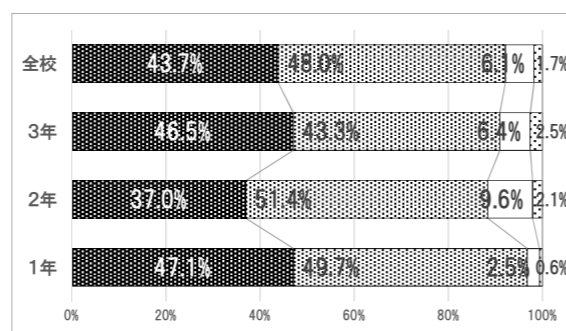
⑧ 気軽に話したり相談したりできる友達がいる。



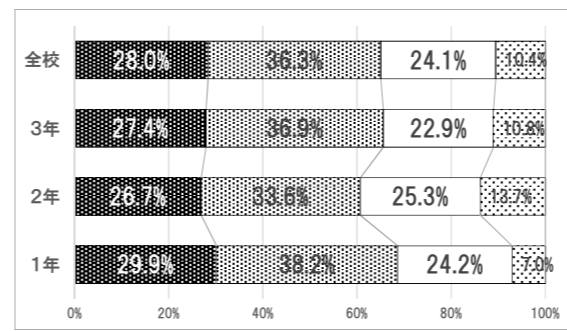
⑨ 学級の雰囲気はよく、集団としての活動や取り組みは積極的である。



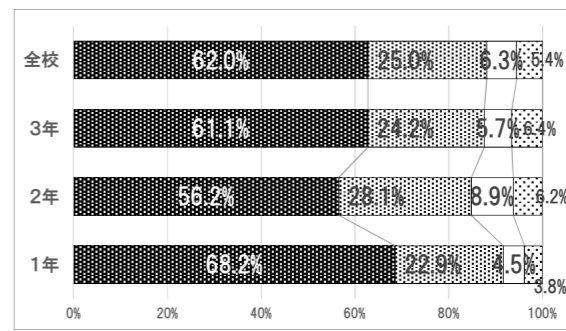
⑩ 学級の係活動や掃除は、協力し合ってしっかり取り組んでいる。



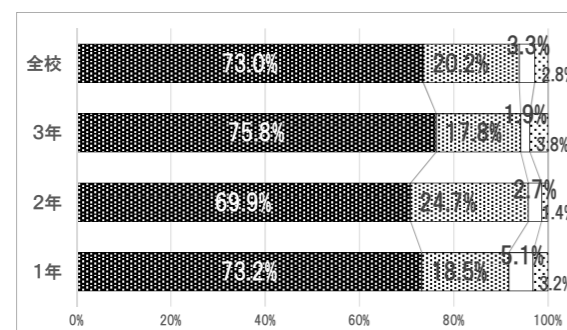
⑪ 生徒会活動には進んで参加し、学校生活をよりよくするために活動している。



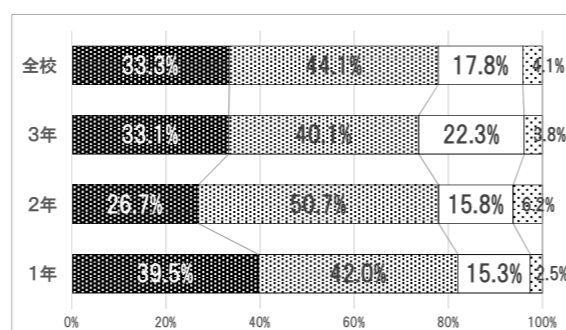
⑫ 部活動は楽しく意欲を持って活動している。(3年生は1学期の活動について)



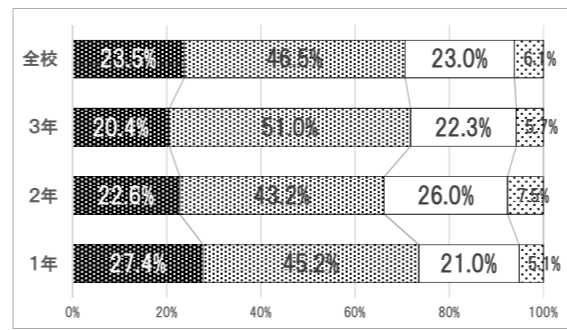
⑬ 自分は仲間はずれやいじめをしなかった。



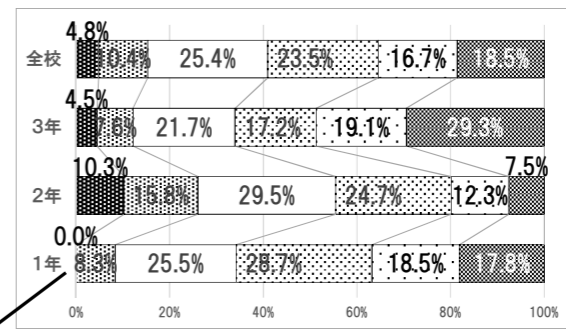
⑭ 学習習慣が身につけており、学校外でもしっかり学習している。



⑮ 学校の施設や設備などの教育環境には満足している。



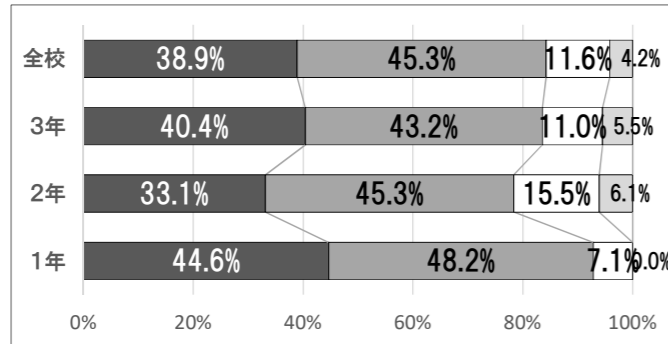
⑯ あなたの家庭学習の時間はどれくらいですか。



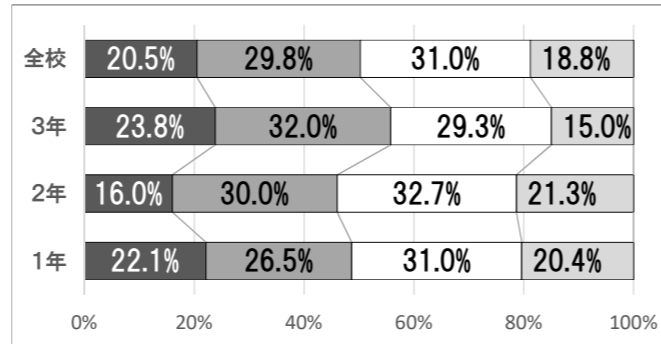
⑯家庭学習の時間 : 左 ①全くしない(0時間) ②30分未満 ③30分～1時間 ④1時間～1時間30分 ⑤1時間30分～2時間 ⑥2時間以上 右

←左 ■ そう思う ■ どちらかといえばそう思う □ どちらかといえばそう思わない ■ そう思わない 右→  
 ※無回答は集計に入れていません。

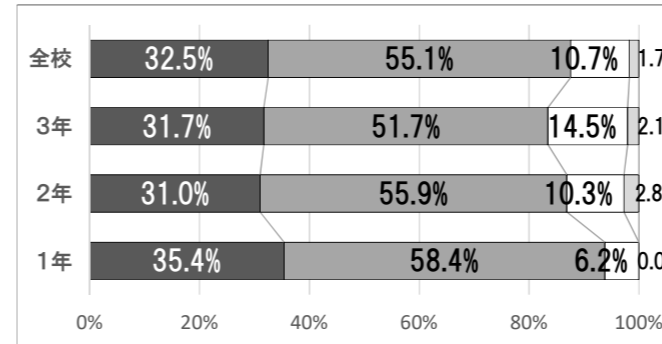
① 子どもは、毎日の授業や行事を楽しみながら学校に通っている。



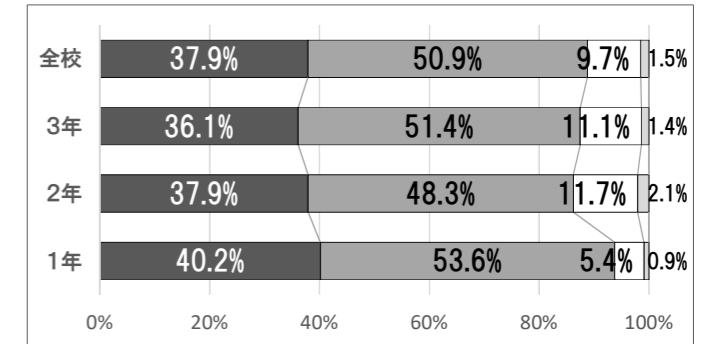
② 子どもは、家庭学習の習慣が身についている。



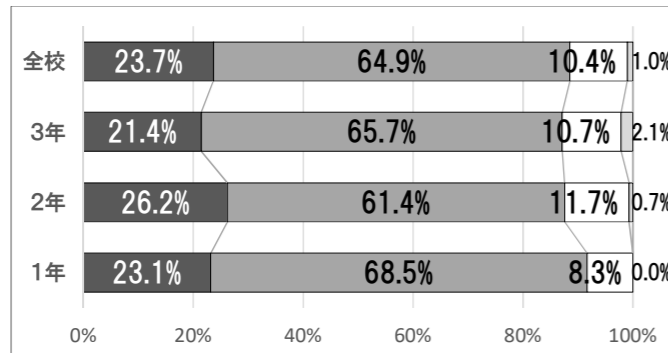
③ 教職員は、一人ひとりの子どもに対して、親身になった対応をしてくれる。



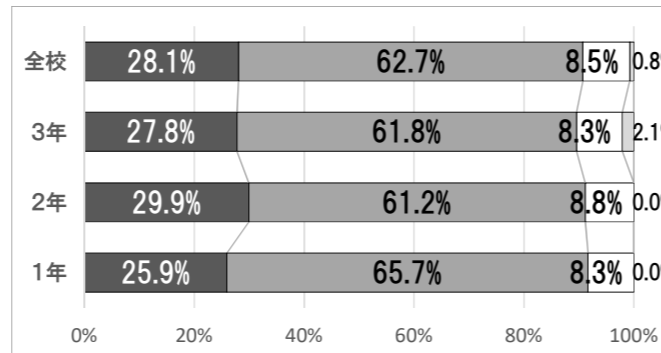
④ 教職員は、誠意をもって対応し、気軽に相談に応じてくれる。



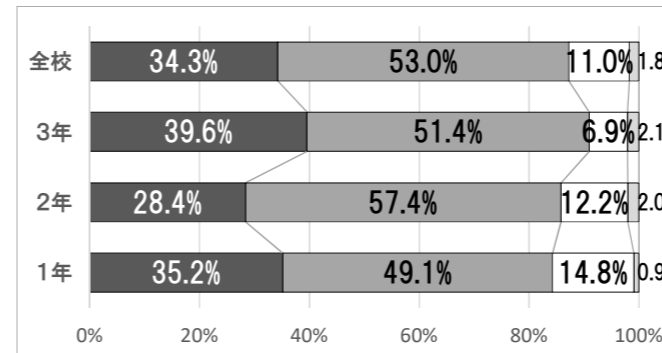
⑤ 学校は、思いやりの心や命の大切さ、社会のルール等について適切な指導をしている。



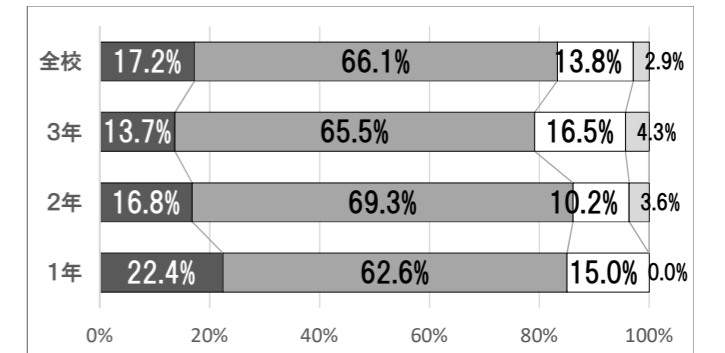
⑥ 学校は、様々な教育活動について適切な情報提供を行っている。(メール・通信など)



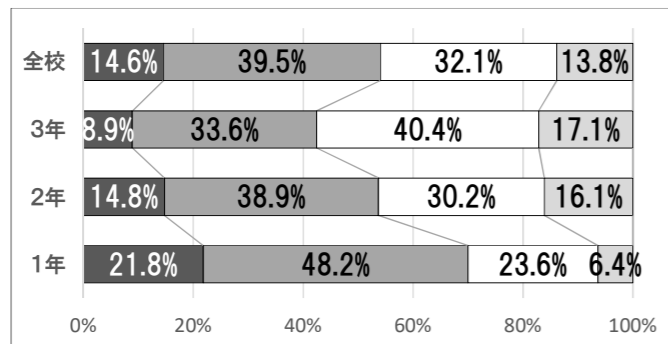
⑦ 学校は、雰囲気が良く、いじめなどあまり心配せず子どもを通わせることができる。



⑧ 学校は、様々な機会や方法を工夫し、学力向上に努め、適切な評価をしている。



⑨ 参観日等には積極的に参加し、子どもの学習態度や学校の様子を見るようにしている。



⑩ 学校の施設や設備などの教育環境は、よく整えられている。

